



Documents d'Objectifs NATURA 2000

Baie de la Ciotat - SIC FR9301998

ATLAS CARTOGRAPHIQUE – TOME 1

Juillet 2017

**AGENCE FRANÇAISE
POUR LA BIODIVERSITÉ**
ÉTABLISSEMENT PUBLIC DE L'ÉTAT



MAITRE D'OUVRAGE

Ministère de l'Environnement, de l'Energie et de la Mer
Direction Régionale de l'Environnement de l'Aménagement et du Logement- Provence Alpes Côte d'Azur
Direction Départementale des Territoires et de la Mer des Bouches-du-Rhône

OPERATEUR NATURA 2000

Ville de La Ciotat
Christophe DUFAUR – c.dufaur@mairie-laciotat.fr
Gilles MANISCALCO – g.maniscalco@mairie-laciotat.fr

RAPPORTEUR SCIENTIFIQUE

Dr. Marc VERLAQUE, Chargé de recherche
CNRS – UMR7294 MIO (Institut Méditerranéen d'Océanographie), Aix-Marseille Université, Case 901
Campus de Luminy - 163 Avenue de Luminy, 13288 Marseille cedex 9
EMAIL : marc.verlaque@univ-amu.fr

REDACTEURS DU TOME 1 DU DOCOB

Agence française pour la biodiversité (AFB) (ex Agence des aires marines protégées - AAMP) :
Sylvaine Ize, chargée de mission – sylvaine.ize@afbiodiversite.fr
Anne Salvado, géomaticienne – anne.salvado@afbiodiversite.fr
Simon Moncelon, stagiaire en 2015

CONTRIBUTIONS TECHNIQUES ET RELECTURE

Direction Régionale de l'Environnement de l'Aménagement et du Logement- Provence Alpes Côte d'Azur : Martine Gendre, chargée de mission, martine.gendre@developpement-durable.gouv.fr
Direction Départementale des Territoires et de la Mer des Bouches-du-Rhône :
Audrey Berrebha, chargée de mission, audrey.berrebha@bouches-du-rhone.gouv.fr

CREDITS PHOTOGRAPHIQUES

S. Ize, S. Moncelon, B. Daniel / AAMP- AFB
Campagne CARTHAM / Andromède Océanologie

REFERENCE A UTILISER

Agence française pour la biodiversité, 2017. Document d'objectifs du site Natura 2000 « Baie de la Ciotat » - Atlas cartographique tome 1, 25p

SOMMAIRE

Contexte Natura 2000 et données générales sur le site

Les aires marines protégées en Méditerranée	p5
Les sites Natura 2000 terrestres et marins en façade	p6
Limites du site et périmètres des aires marines protégées voisines	p7
Toponymie et limites du site - Périmètres des ZNIEFF	p8
Données sur la qualité de l'eau	p9

Activités socio-économiques

Spatialisation des zones de fréquentation au mouillage et des zones réglementées	p11
Localisation des infrastructures portuaires et activités	p12
Spatialisation des activités de pêche professionnelle	p13
Spatialisation des activités de pêche de loisir	p14
Spatialisation de la gestion des plages (dont balisage)	p15
Spatialisation des activités de loisirs	p16

Habitats naturels et espèces

Sources et origine des données	p18
Habitats marins et étagement du littoral	p19
Habitats naturels du site Baie de la Ciotat	p20
Répartition de l'habitat bancs de sable à faible couverture permanente d'eau marine	p21
Répartition des herbiers de Posidonies sur le site	p22
Représentation schématique de l'habitat replats boueux et sableux exondés à marée basse	p23
Répartition de l'habitat récifs	p24
Hiérarchisation des enjeux sur le site	p25

Contexte Natura 2000
Données générales sur le site

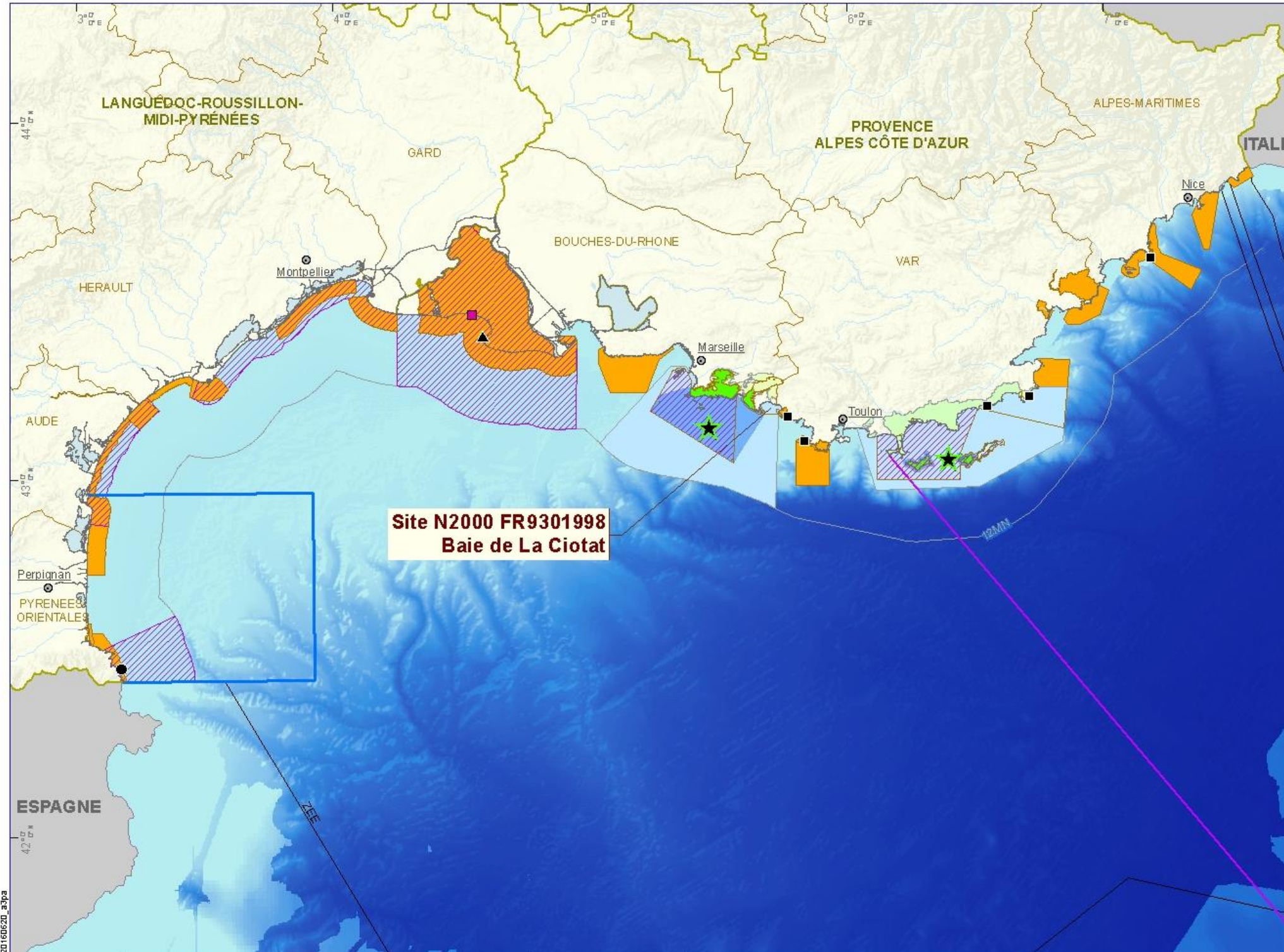


FAÇADE MÉDITERRANÉE

Les aires marines protégées en Méditerranée - Site Natura 2000 de la "Baie de La Ciotat"

EDITEE LE :

29/03/2017



Sites Natura 2000

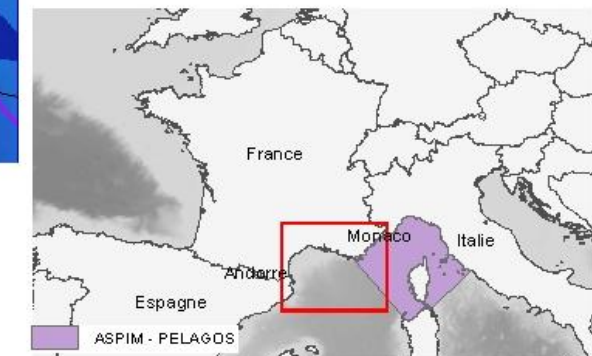
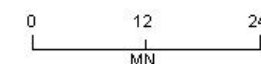
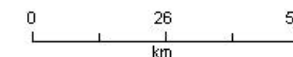
- Directive Habitats-Faune-Flore
- Directive Oiseaux

Autres aires marines protégées

- Parc naturel marin
- Parc National
- cœur mer
- cœur terre
- Aire marine adjacente
- Aire optimale d'adhésion
- Réserve naturelle
- Arrêté de protection de biotope
- Domaine public maritime du Conservatoire du Littoral
- ASPIM - Convention de Barcelone
- Réserve de biosphère

Délimitation des espaces maritimes*:

- Frontière maritime ou ZEE
- Limite de la mer territoriale française



MED_N2000_LACIOTAT_N2000_20160520_3398

Sources des données :

- Espace protégé : INPN / MNHN, CERL, PNPC, PNCAL, AAMP.
- Trait de côte : SHOMAGN Histolitt (TCH) V2
- Frontière maritime, 12MN : SHOM, 2010
- * (ne pas utiliser pour la navigation)
- ZEE : AAMP - 2012 (selon Décret n° 2012-1148 du 12 octobre 2012) et 2015 (selon l'accord France Italie - délimitation des mers territoriales et des zones sous juridiction nationale)
- Délimitations terrestres et cours d'eau : IGN, FAO

- Bathymétrie : Le Suavé R., Normand A. (1996) Synthèse bathymétrique de données multifaisceaux (Méditerranée occidentale), 1/250000, Editions Ifremer. // Berné S., Carré D., Loubrieu B., Mazé J.P., Normand A. (2001) Carte morpho-bathymétrique du Golfe du Lion. 1/100 000e. IFREMER - Région Languedoc-Roussillon. // @ Ifremer-SHOM, 2010 ; GEBCO-08.

Système de coordonnées : Lambert 93 / RGF 93 / IAG GRS 1980

** Les tracés figurant sur cette carte ne peuvent en aucune manière être utilisés, explicitement ou implicitement, pour interpréter les limites ou la nature de l'exercice par la France de sa souveraineté sur les espaces marins.*

**AGENCE FRANÇAISE
POUR LA BIODIVERSITÉ**
MINISTÈRE DE L'ÉCARTOLOGIE



FAÇADE MÉDITERRANÉE > PROVENCE - ALPES - CÔTE D'AZUR

Sites Natura 2000 terrestres et marins - Site FR9301998 "Baie de la Ciotat"

EDITEE LE :

18/04/2017



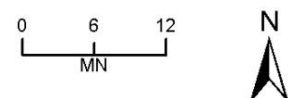
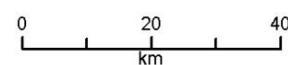
Directive Habitats-Faune-Flore

Directive Oiseaux

Délimitation des espaces maritimes*:

Frontière maritime ou ZEE

Limite de la mer territoriale française



Sources des données :

- Espace protégé : INPN / MNHN, AAMP.
- Trait de côte : SHOM/IGN Histolitt (TCH) V2
- Frontière maritime, 12MN : SHOM, 2010
- * (ne pas utiliser pour la navigation)
- ZEE : AAMP - 2012 (selon Décret n° 2012-1148 du 12 octobre 2012) et 2015 (selon l'accord France Italie - délimitation des mers territoriales et des zones sous juridiction nationale)
- Délimitations terrestres et cours d'eau : IGN, FAO

- Bathymétrie : Le Suavé R., Normand A. (1996) Synthèse bathymétrique de données multifaisceaux (Méditerranée occidentale), 1/250000, Editions Ifremer. // Berné S., Carré D., Loubrieu B., Mazé J.P., Normand A. (2001) Carte morpho-bathymétrique du Golfe du Lion. 1/100 000e. IFREMER - Région Languedoc-Roussillon. // © Ifremer-SHOM, 2010 ; GEBCO-08.

Système de coordonnées : Lambert 93 / RGF93 / IAG GRS 1980

**AGENCE FRANÇAISE
POUR LA BIODIVERSITÉ**
MINISTÈRE DE L'ENVIRONNEMENT

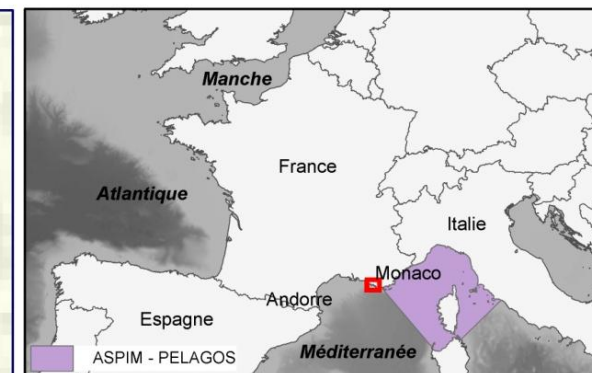


FAÇADE MÉDITERRANÉE > PROVENCE - ALPES - COTE D'AZUR

Aires marines protégées - Site Natura 2000 de la "Baie de La Ciotat"

EDITEE LE :

30/03/2017



■ DPM du Conservatoire du Littoral

Parc National :

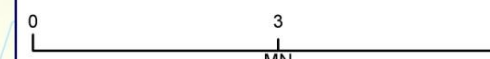
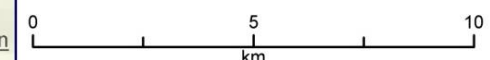
- Cœur marin et aire marine adjacente
- Cœur terrestre et aire optimale d'adhésion

Sites Natura 2000 :

- Directive Habitats-Faune-Flore
- Directive Oiseaux

Délimitation des espaces maritimes*:

- Frontière maritime ou ZEE
- Limite de la mer territoriale française

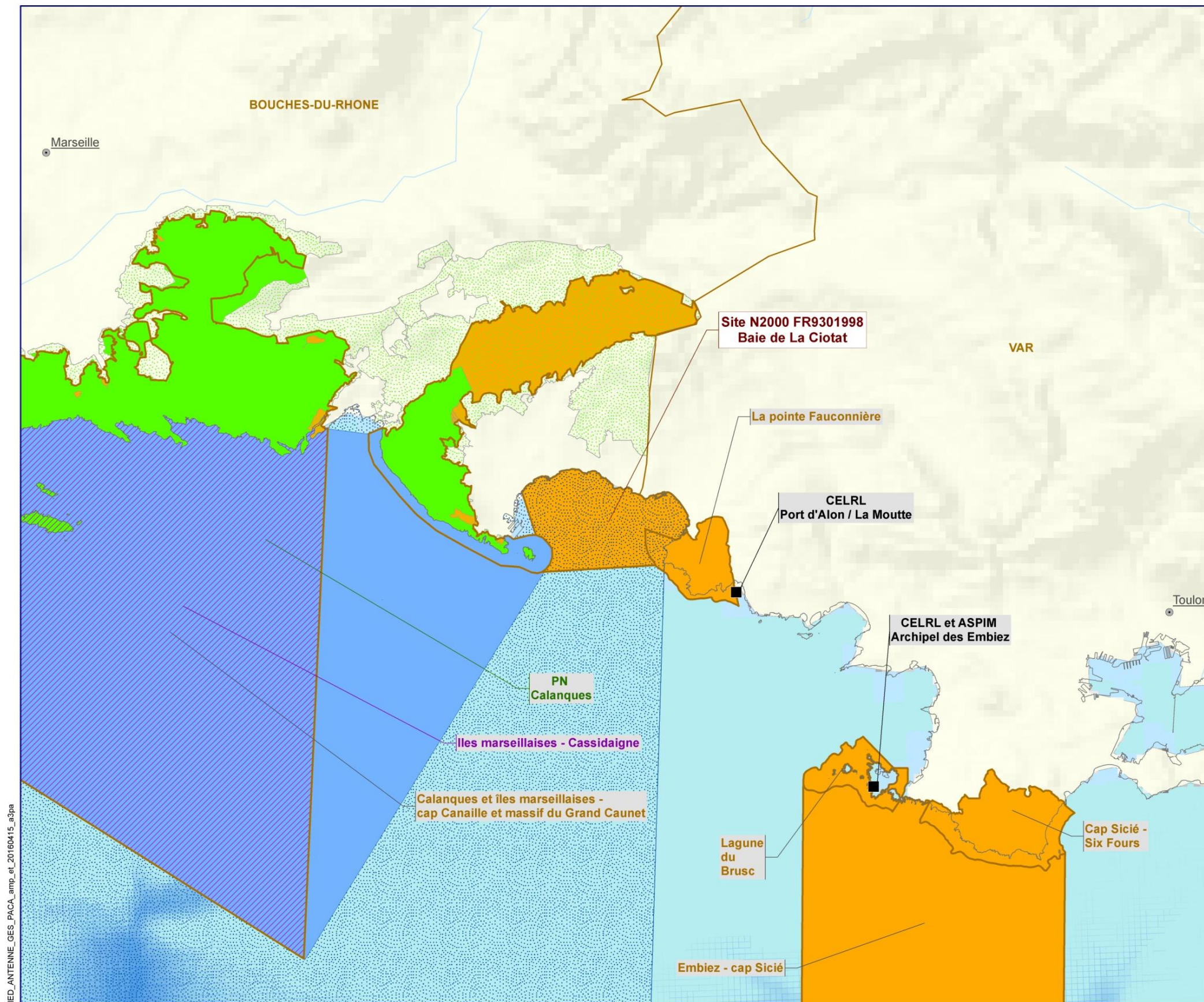


Sources des données :

- Espace protégé : INPN / MNHN, PNCAL, PNPC, CELRL, AAMP.
- Trait de côte : SHOM/IGN Histolitt (TCH) V2
- Frontière maritime, 12MN : SHOM, 2010
- * (ne pas utiliser pour la navigation)
- ZEE : AAMP - 2012 (selon Décret n° 2012-1148 du 12 octobre 2012) et 2015 (selon l'accord France Italie - délimitation des mers territoriales et des zones sous juridiction nationale)
- Délimitations terrestres et cours d'eau : IGN, FAO
- Bathymétrie : Le Suavé R., Normand A. (1996) Synthèse bathymétrique de données multifaisceaux (Méditerranée occidentale), 1/250000, Editions Ifremer. // Berné S., Carré D., Loubrieu B., Mazé J.P., Normand A. (2001) Carte morpho-bathymétrique du Golfe du Lion. 1/100 000e. IFREMER - Région Languedoc-Roussillon. // © Ifremer-SHOM, 2010 ; GEBCO-08.

Système de coordonnées : Lambert 93 / RGF93 / IAG GRS 1980

**AGENCE FRANÇAISE
POUR LA BIODIVERSITÉ**
MINISTÈRE DE L'ENVIRONNEMENT



MED_ANNEXE_GES_PACA_amp_et_20160415_a3ppa



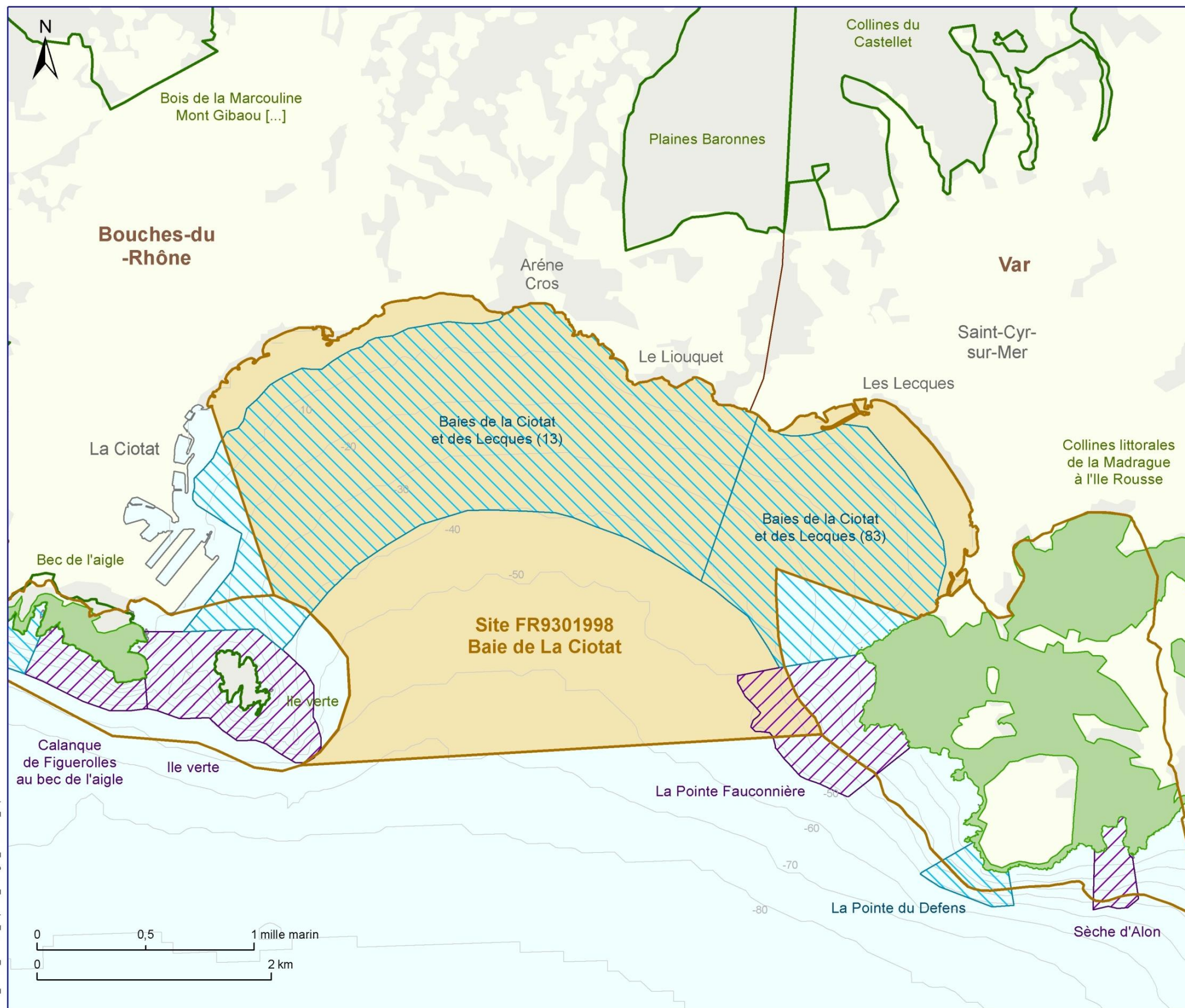
MER MÉDITERRANÉE > BAIE DE LA CIOTAT

Site Natura 2000 - DHFF - FR9301998 - Limites du site et périmètre des ZNIEFF



EDITEE LE :

18/04/2017



Sites Natura 2000

- Site Natura 2000 de la "Baie de La Ciotat"
- Autres sites Natura 2000

Zones naturelles d'intérêt écologique faunistique et floristique

- ZNIEFF terrestre de type 1
- ZNIEFF terrestre de type 2
- ZNIEFF marine de type 1
- ZNIEFF marine de type 2
- Zones forestières

Sources des données :
 Site Natura 2000 : INPN MNHN, 2016
 ZNIEFF : DREAL PACA, 2016
 Limites administratives : IGN, 2016
 Trait de côte : SHOM, 2016
 Réseau hydrographique : BD Carthage IGN, 2016
 Réseau routier : Route 500 IGN, 2015
 Occupation du sol : CLC, 2016
 Fond de carte : scan littoral topographique 2011, SHOM-IGN ;
 BD Alti IGN 2013 ; Bathymétrie : MNT résolution 250m - SHOM / IFREMER

Système de coordonnées : Lambert 93 / RGF93 / IAG GRS 1980

**AGENCE FRANÇAISE
 POUR LA BIODIVERSITÉ**
 MINISTÈRE DE L'ENVIRONNEMENT

MED_N2000_LaCiotat_Espaces_Proteges_20160801_a3pa

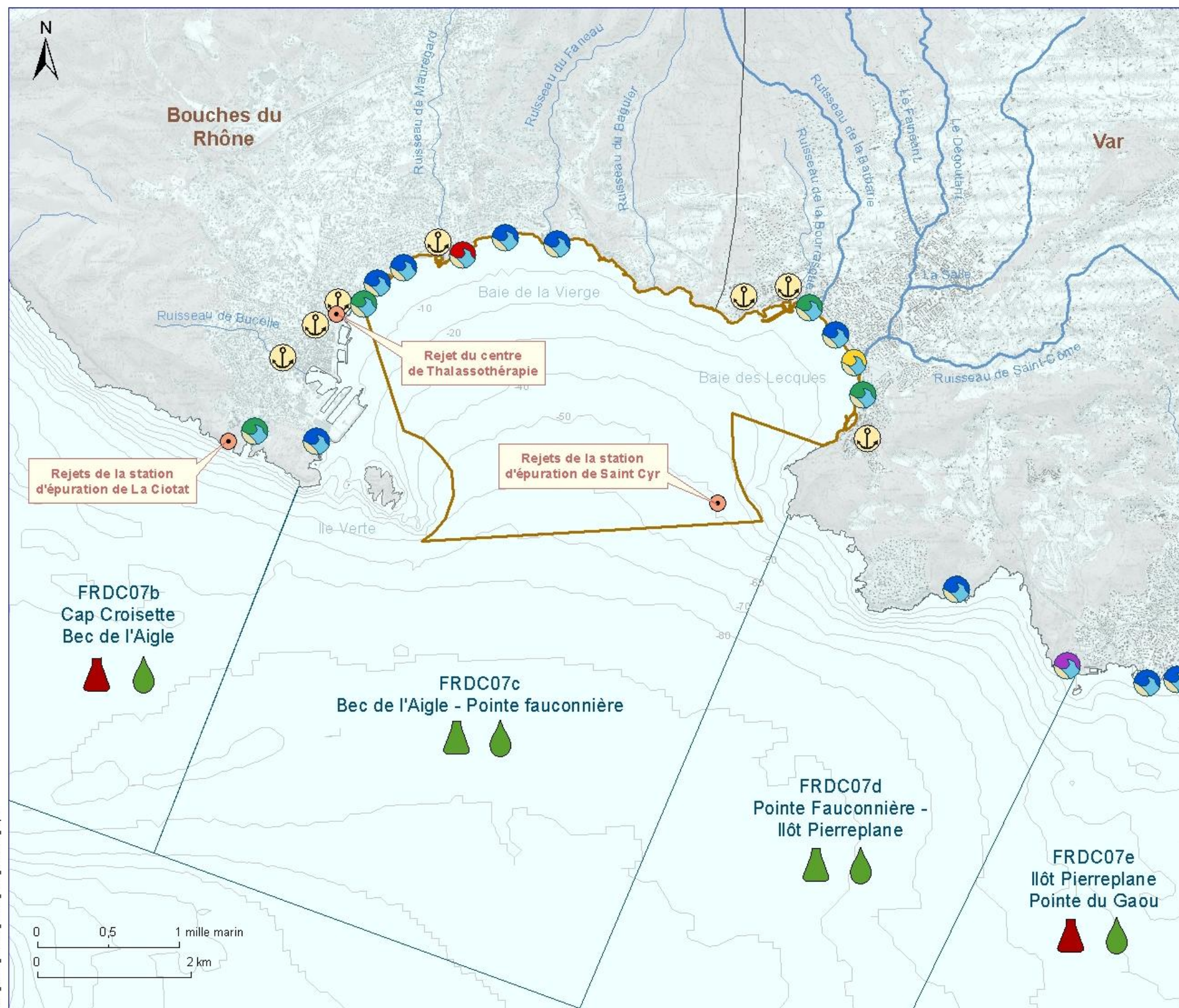


MER MÉDITERRANÉE > BAIE DE LA CIOTAT
Site Natura 2000 - DHFF - FR9301998 - Qualité des eaux



EDITEE LE :

04/04/2017



Sites Natura 2000

Limite du site Natura 2000 de la baie de La Ciotat

Etat des masses d'eau (2013)

FRDC07c Limite et nom de la masse d'eau

Bon état chimique

Mauvais état chimique

Bon état écologique

Qualité des eaux de baignade (2015)

Excellente

Bonne

Suffisante

Insuffisante

Données insuffisantes

Sources de pollution

Rejets en mer

Ports

Sources des données :
 Données ports et step : CPIE Côte Provençale, 2015
 Masses d'eau : tableau de bord du SDAGE, 2013
 Site Natura 2000 : INPN MNHN, 2016
 Limites administratives : IGN, 2016
 Trait de côte : SHOM, 2016
 Réseau hydrographique : BD Carthage IGN, 2016
 Occupation du sol : CLC 2006, BD Topo IGN 2016
 Fond de carte : scan littoral topographique 2011, SHOM-IGN ;
 BD Alti IGN 2013 ; Bathymétrie : MNT résolution 250m - SHOM /IFREMER

Système de coordonnées : Lambert 93 / RGF93 / IAG GRS 1980

**AGENCE FRANÇAISE
 POUR LA BIODIVERSITÉ**
 MINISTÈRE DE L'ENVIRONNEMENT

MED_M2000_Laciotat_Qualite_Eaux_20160901_a3pa

Données socio-économiques



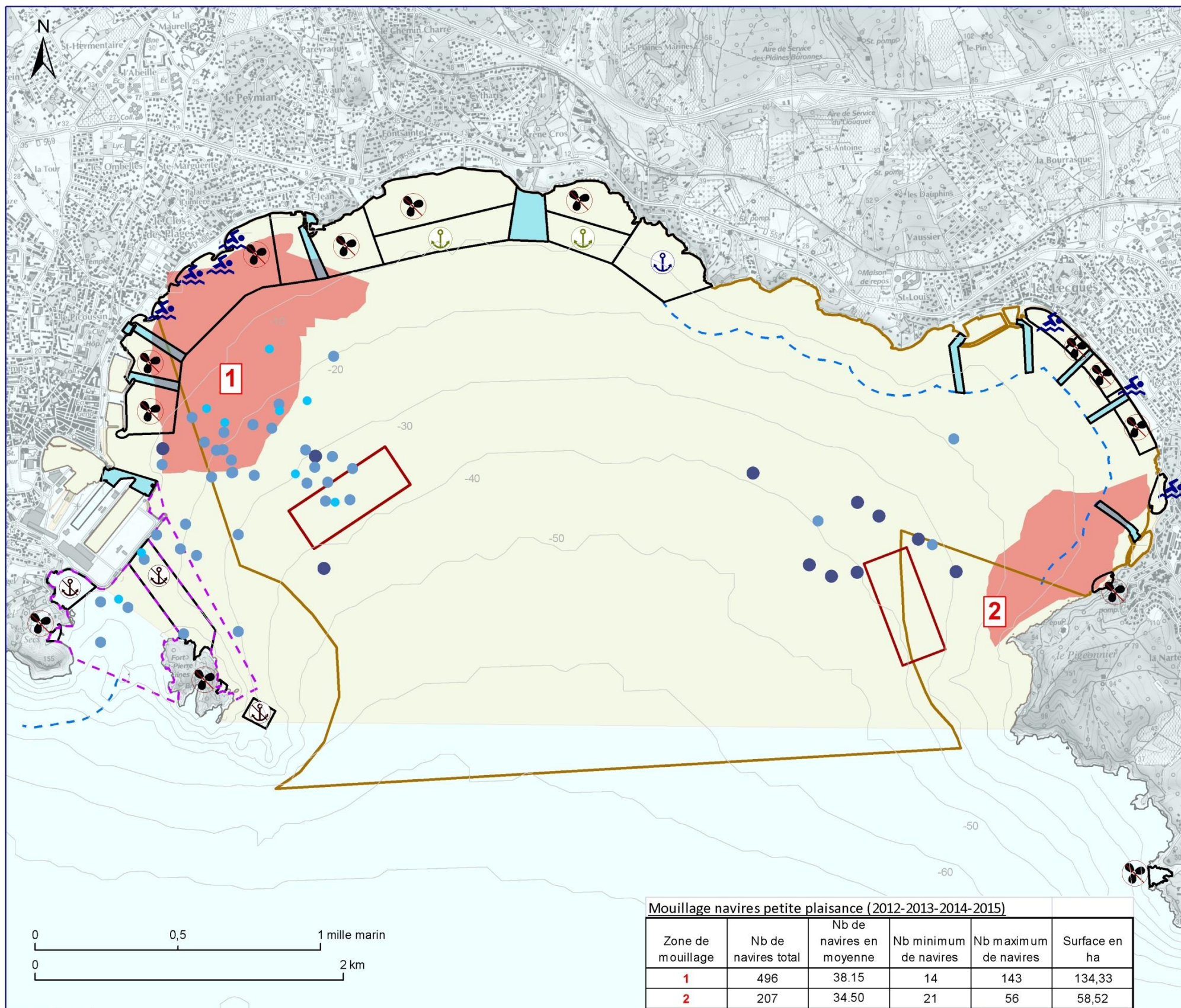
MER MÉDITERRANÉE > BAIE DE LA CIOTAT

Site Natura 2000 - DHFF - FR9301998 - Plaisance et mouillage



EDITEE LE :

27/06/2017



Sites Natura 2000

Limite du site Natura 2000 de la Baie de La Ciotat

Mouillage : zones réglementées

Zones de mouillage préconisées pour les navires de grande plaisance

Chenaux

Zones Interdites au Mouillage (ZIM)

Zones Interdites aux Engins Motorisés (ZIEM)

Zones de Mouillage autorisé (ZM)

Zones de Mouillage Propre (ZMP)

Zones Réservées Uniquement à la Baignade (ZRUB)

Mouillage navires grande plaisance > 24m (octobre 2012 - septembre 2013)

entre 24 et 50 m

entre 50 et 80 m

plus de 80 m

Mouillage navires petite plaisance < 24m (2012 - 2013 - 2014 - 2015 / enveloppe max.)

Limitation vitesse à 5 noeuds

Limitation vitesse à 5 noeuds

Limite des 300 m

Zone port de La Ciotat - Ile Verte

Zone d'écopage Canadair

Sources des données :
 Mouillage : données MEDOBS 2012-2013-2014-2015 (transmission Andromède
 Océanologie octobre 2016) contrat AAMP - BRLi, 2014 (selon données CEREMA), analyse AIS en Méditerranée
 Réglementation : La Ciotat : Plan de balisage, BE D. Combo - AP n°131/2016, 2016 ; Les Lecques : AP n° 79/2015, 2015
 Zone d'écopage : PREMAR
 Site Natura 2000 : INPN MNHN, 2016
 Limites administratives : IGN, 2016
 Trait de côte : SHOM, 2016
 Fond de carte : Scan littoral topographique 2011, SHOM-IGN

Système de coordonnées : Lambert 93 / RGF93 / IAG GRS 1980

Mouillage navires petite plaisance (2012-2013-2014-2015)

Zone de mouillage	Nb de navires total	Nb de navires en moyenne	Nb minimum de navires	Nb maximum de navires	Surface en ha
1	496	38.15	14	143	134,33
2	207	34.50	21	56	58,52

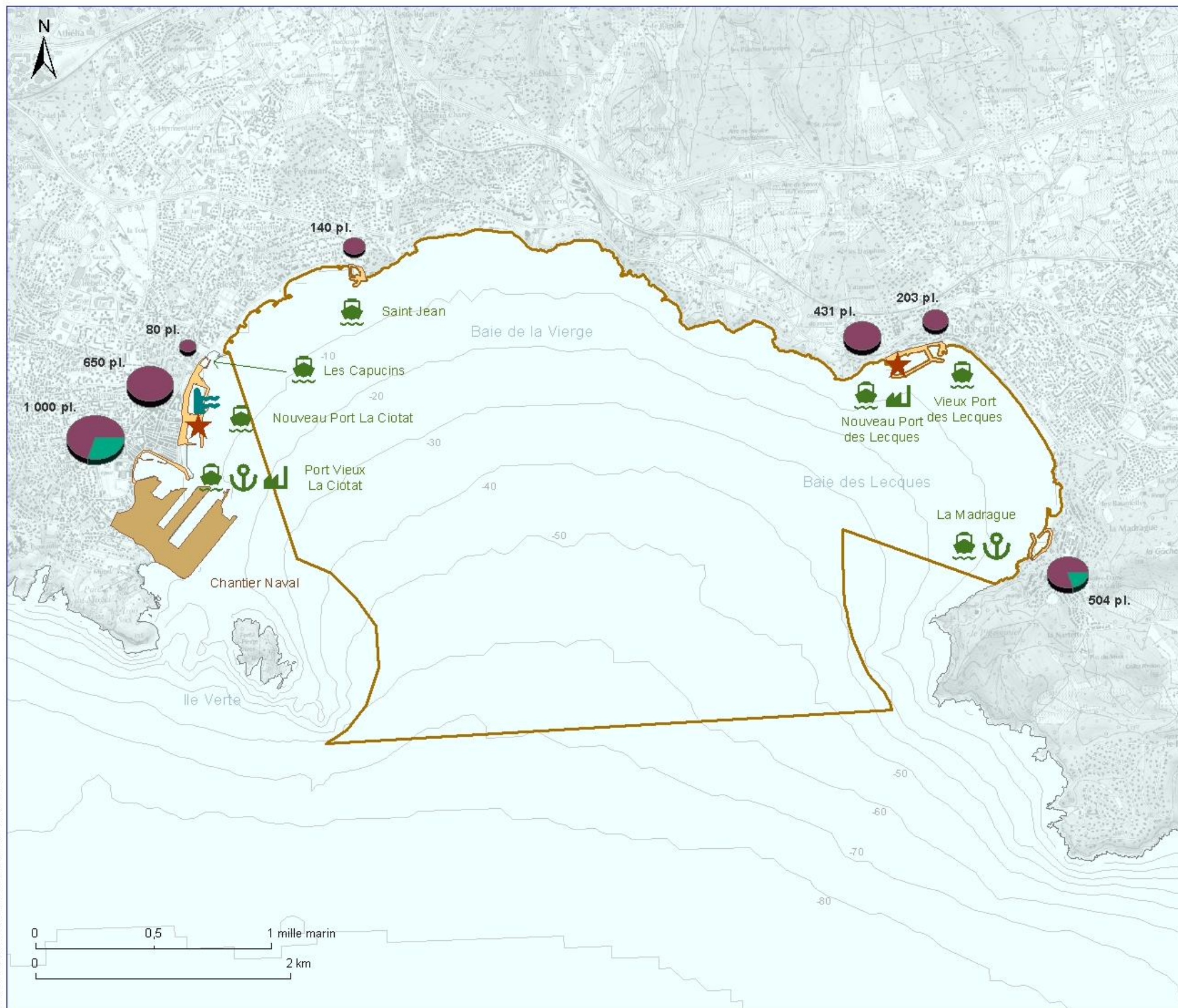


MER MÉDITERRANÉE > BAIE DE LA CIOTAT
Site Natura 2000 - DHFF - FR9301998 - Infrastructures portuaires



EDITEE LE :

04/04/2017



Sites Natura 2000
 Limite du site Natura 2000 de la Baie de La Ciotat

Infrastructures portuaires
 Ports
 Chantier Naval
 Cale de mise à l'eau
 Aires de carenage

Activité(s) portuaire(s)
 Plaisance
 Réparation navale
 Pêche

Capacités d'accueil des ports
 80 pl. Places à sec
 570 pl. Places à flot

Sources des données :
 Site Natura 2000 : INPN MNHN, 2016
 Données ports : AAMP, CPIE Côte Provençale, 2015
 Cale de mise à l'eau : AAMP, Service Mer et Littoral - PACA, 2013
 Limites administratives : IGN, 2016
 Trait de côte : SHOM, 2016
 Réseau hydrographique : BD Carthage IGN, 2016
 Fond de carte : Scan Littoral Topographique 2011, SHOM-IGN ;
 BD Alti IGN 2013 ; Bathymétrie : MNT résolution 250m - SHOM / IFREMER

Système de coordonnées : Lambert 93 / RGF93 / IAG GRS 1980



MED_N2000_LaCiotat_Infrastructures_Portuaires_20160801_0ppa

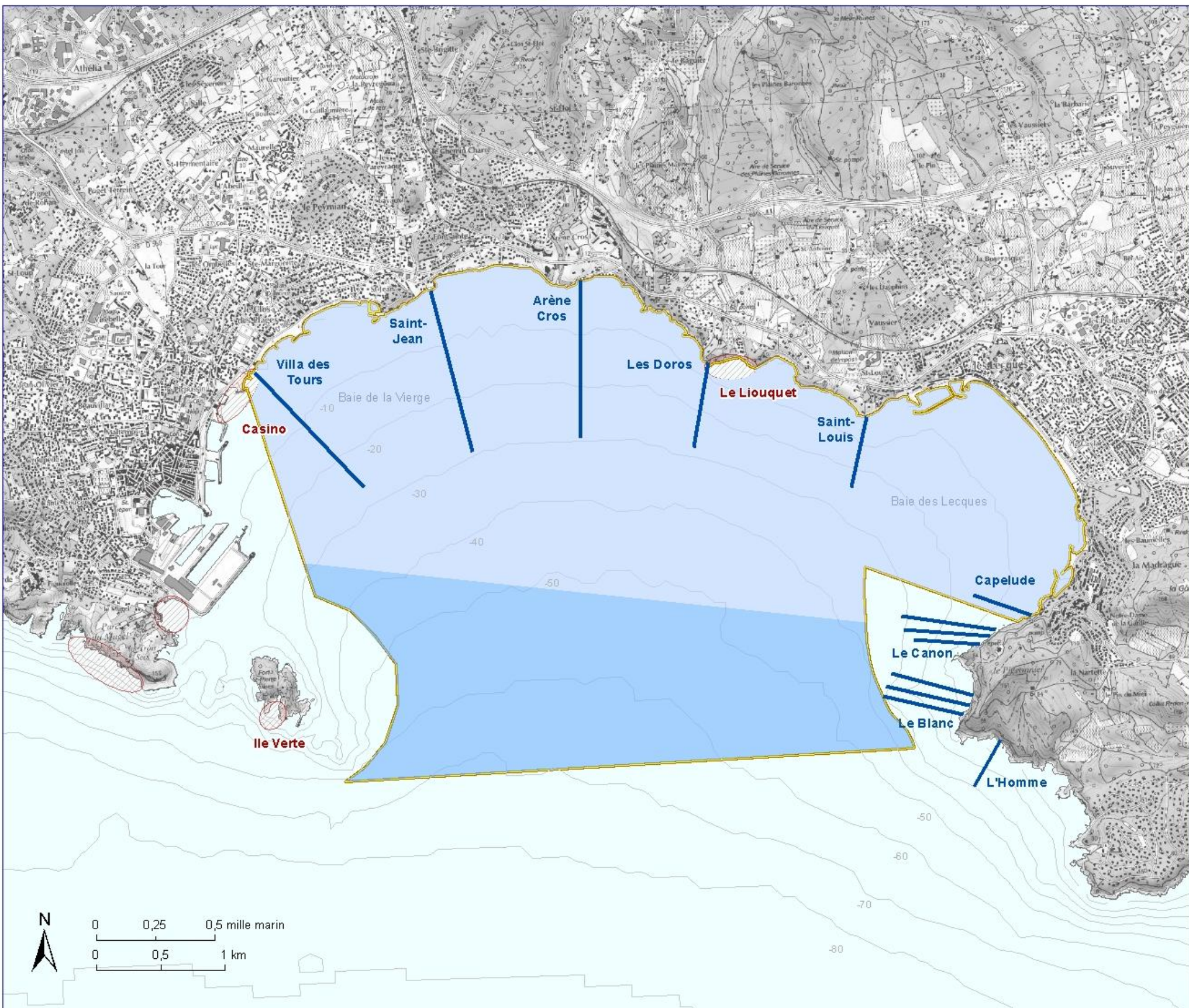


MER MÉDITERRANÉE > BAIE DE LA CIOTAT
Site Natura 2000 - DHFF - FR9301998 - La pêche professionnelle









EDITEE LE :

04/04/2017

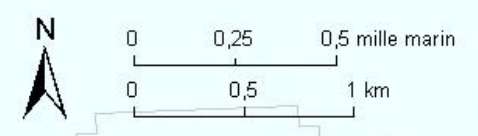


Pêche professionnelle

-  Zone de pêche au gangui
-  Zone de pêche à la senne
-  Pêche au filet et pêche à la palangre dans toute la baie (fonction de la météo)
-  Réimplantation d'oursins
-  Filets de poste
-  Limite du site Natura 2000 - Baie de la Ciotat

Sources des données :
 pêche professionnelle : CPIE côte provençale, 2015
 znieff : CPIE côte provençale, 2015
 site Natura 2000 : INPN, 2015
 limites administratives : IGN, 2015
 fond de carte : scan littoral topographique 2011, SHOM-IGN
 Système de coordonnées : Lambert 93 / RGF93 / IAG GRS 1980

MED_N2000_LACIOTAT_Pechet_pro_20160404_3302



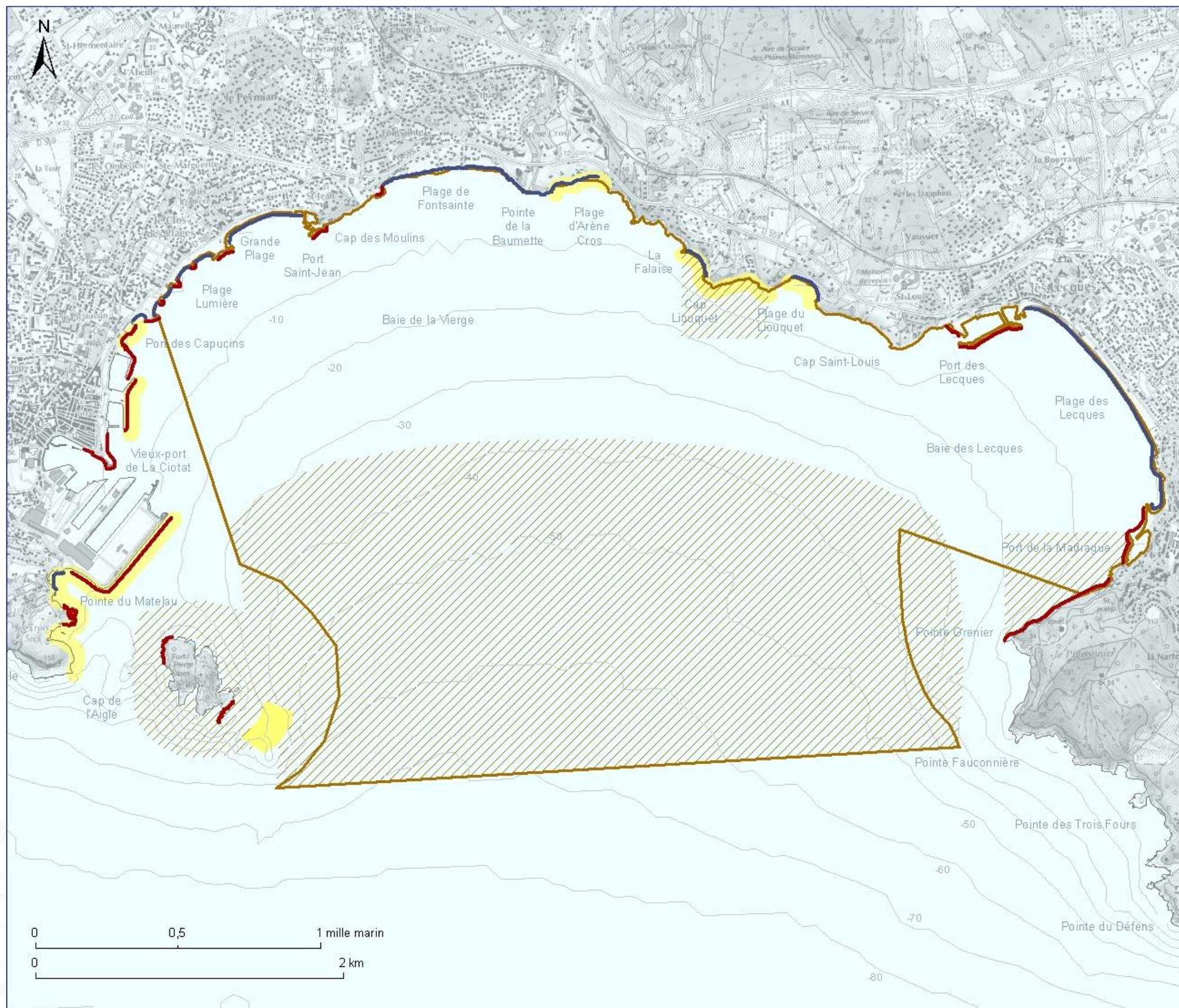


MER MÉDITERRANÉE > BAIE DE LA CIOTAT
Site Natura 2000 - DHFF - FR9301998 - Pêche de loisir



EDITEE LE :

04/04/2017



Sites Natura 2000

Limite du site Natura 2000 de la Baie de La Ciotat

Pêche de loisir

Chasse sous-marine

Zone de repli et de pêche au mouillage

Pêche à soutenir

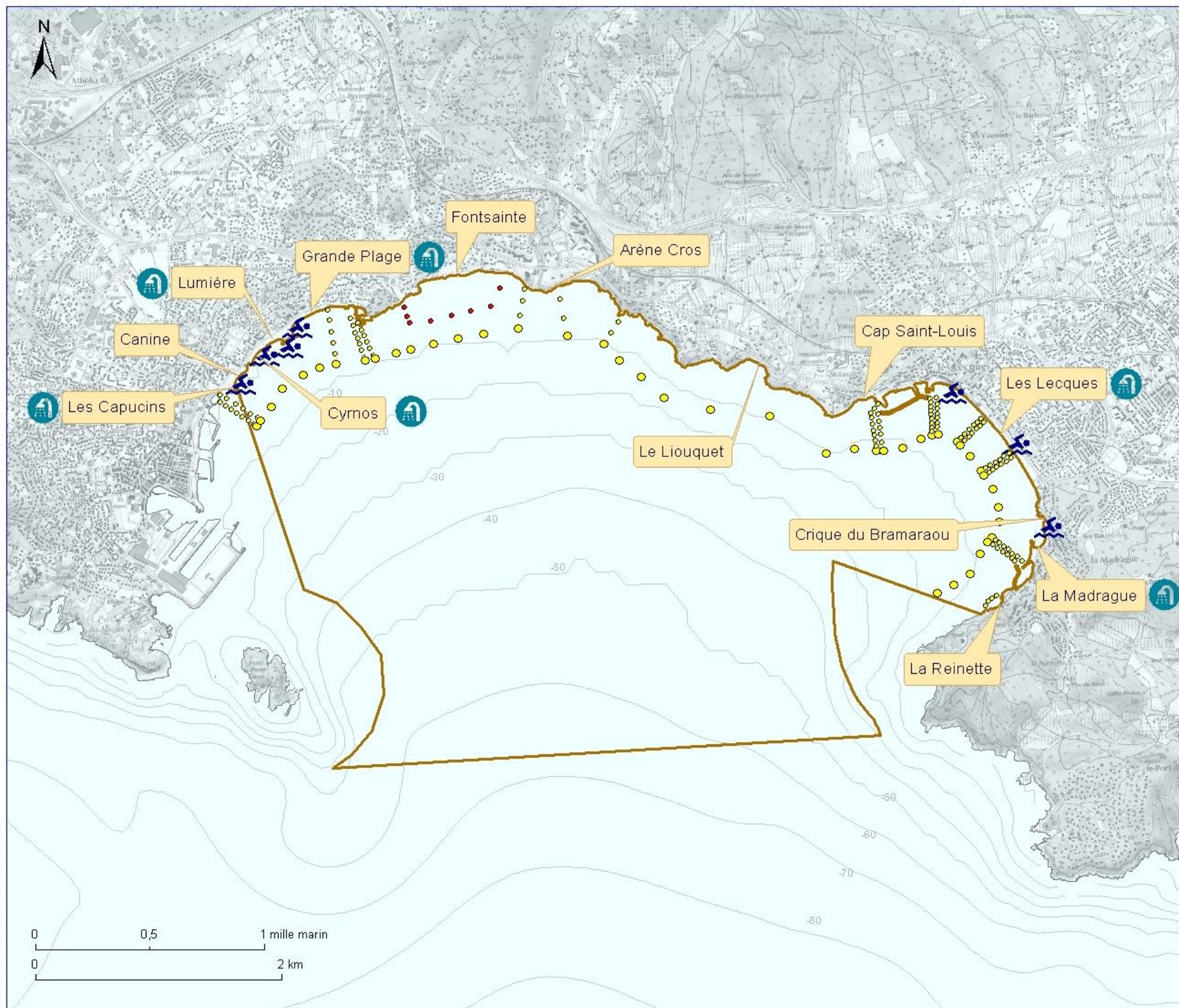
Surfcasting

Chasse sous-marine

Sources des données :
 Site Natura 2000 : INPN MNHN, 2016
 Données pêche : AAMP, CPIE Côte Provençale, 2015
 Limites administratives : IGN, 2016
 Trait de côte : SHOM, 2016
 Fond de carte : Scan Littoral Topographique 2011, SHOM-IGN
 Système de coordonnées : Lambert 93 / RGF93 / IAG GRS 1980

**AGENCE FRANÇAISE
 POUR LA BIODIVERSITÉ**
 MINISTÈRE DE L'ENVIRONNEMENT

MED_N20000_Laciotat_Peche_Loisir_20160620_a3pa



Sites Natura 2000

Limite du site Natura 2000 de la Baie de La Ciotat

Zones balisées approximatives

- Bouée située à 300m
- Bouée de chenal
- Bouée Zone Interdite au Mouillage (ZIM)

Zones Réservées Uniquement à la Baignade (ZRUB)

Indications plages

Plage des Lecques Localisation et nom des plages

Sanitaires

Sources des données :
 Site Natura 2000 : INPN MNHN, 2016
 Plages : AAMP, CPIE Côte Provençale, 2016
 Zones balisées : AAMP, Septembre 2016
 Trait de côte : SHOM, 2016
 Fond de carte : Scan littoral topographique 2011, SHOM-IGN
 Réglementation : La Ciotat : Plan de balisage, BE D. Combo-AP n°131/2016, 2016 ; Les Lecques : AP n° 79/2015, 2015

Système de coordonnées : Lambert93 / RGF93 / IAG GRS 1980



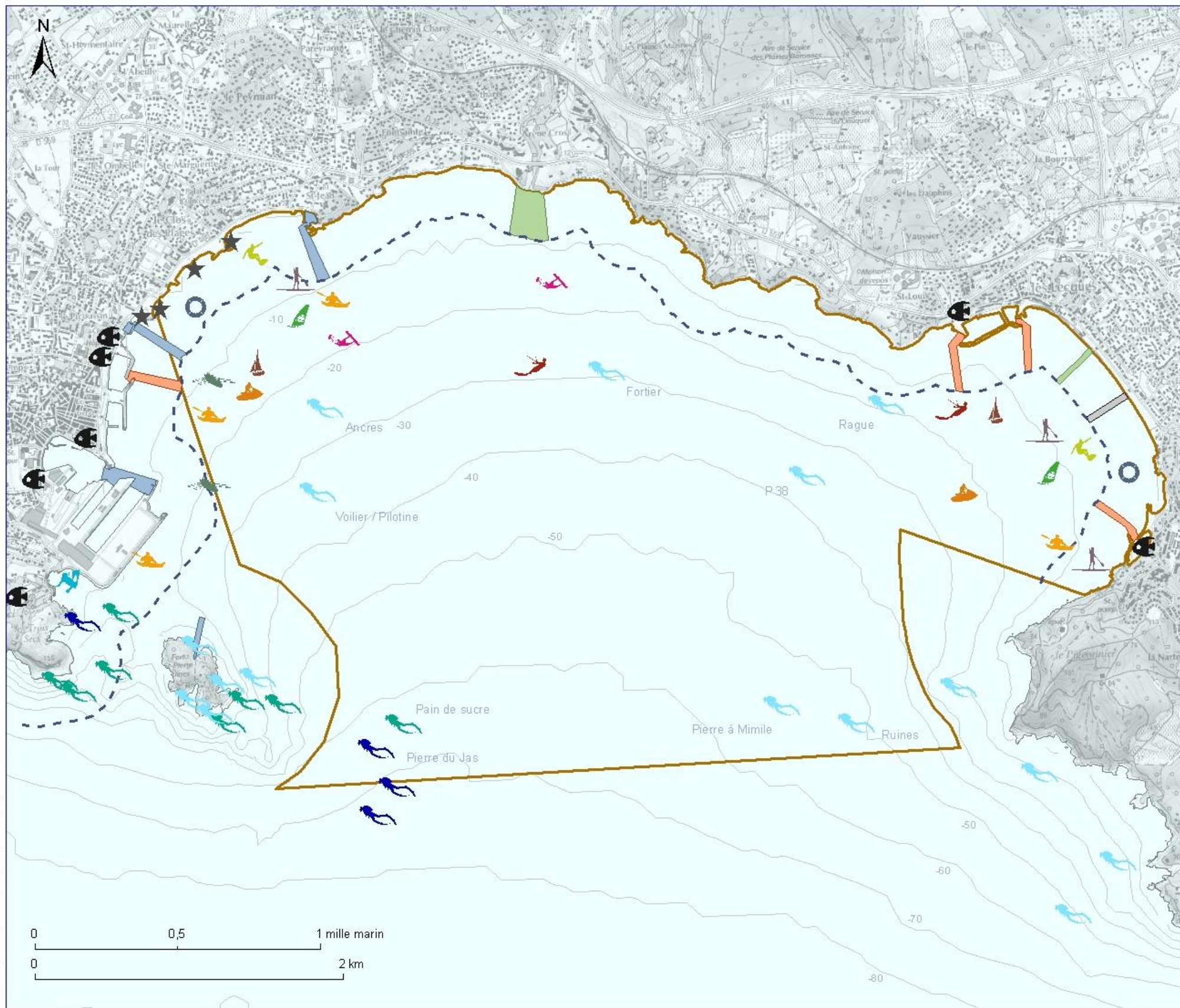
MER MÉDITERRANÉE > BAIE DE LA CIOTAT
Site Natura 2000 - DHFF - FR9301998 - Sports nautiques

AGENCE FRANÇAISE
 POUR LA BIODIVERSITÉ
 MINISTÈRE DE L'ENVIRONNEMENT



EDITEE LE :

04/04/2017



Sites Natura 2000

Limite du site Natura 2000 de la Baie de La Ciotat

Sports nautiques : sites localisés

- Sentier sous-marin
 - Club de Plongée
 - 1 à 2 clubs
 - 3 à 4 clubs
 - 5 à 6 clubs
- } Site de plongée avec nb. de clubs de plongée fréquentant le site

Sports nautiques : zones d'activités

- Aviron
- Jet ski
- Kayak de mer
- Kite-surf
- Planche à voile
- Sauvetage en mer
- Ski nautique
- Stand up paddle
- Surf
- Voile

Zones réglementaires

- Accès au port (hors jet ski)
 - Accès au port (avec jet ski)
 - Kite-surf
 - Secours
- } Chenaux
- Limite des 300 m (vitesse limitée à 5 noeuds)

Sources des données :
 Site Natura 2000 : INPN MNHN, 2016
 Activités nautiques : AAMP, CPIE Côte Provençale, 2015
 Limites administratives : IGN, 2016
 Trait de côte : SHOM, 2016
 Zones réglementaires : Les Lecques AP 79/2015 ; Ville La Ciotat
 Plan de balisage - BE D. COMBO, 2016
 Fond de carte : Scan Littoral Topographique 2011, SHOM-IGN ;
 Système de coordonnées : Lambert 93 / RGF93 / IAG GRS 1980

MED_N2000_LACIOTAT_NAUTIQUES_20160729_3393

Habitats naturels et espèces



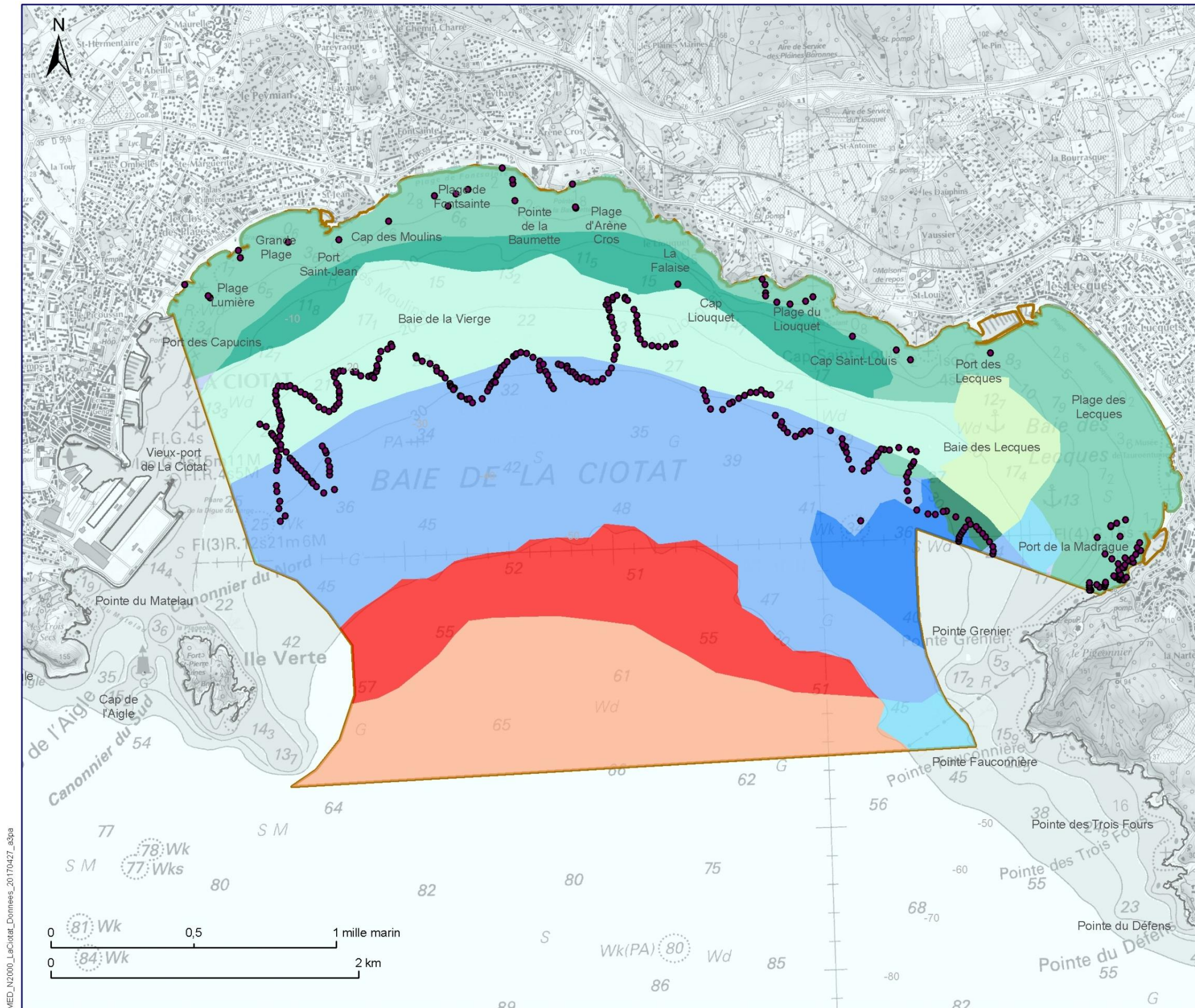
MER MÉDITERRANÉE > BAIE DE LA CIOTAT

Site Natura 2000 - DHFF - FR9301998 - Source et origine globale des données



EDITEE LE :

28/04/2017



Sites Natura 2000

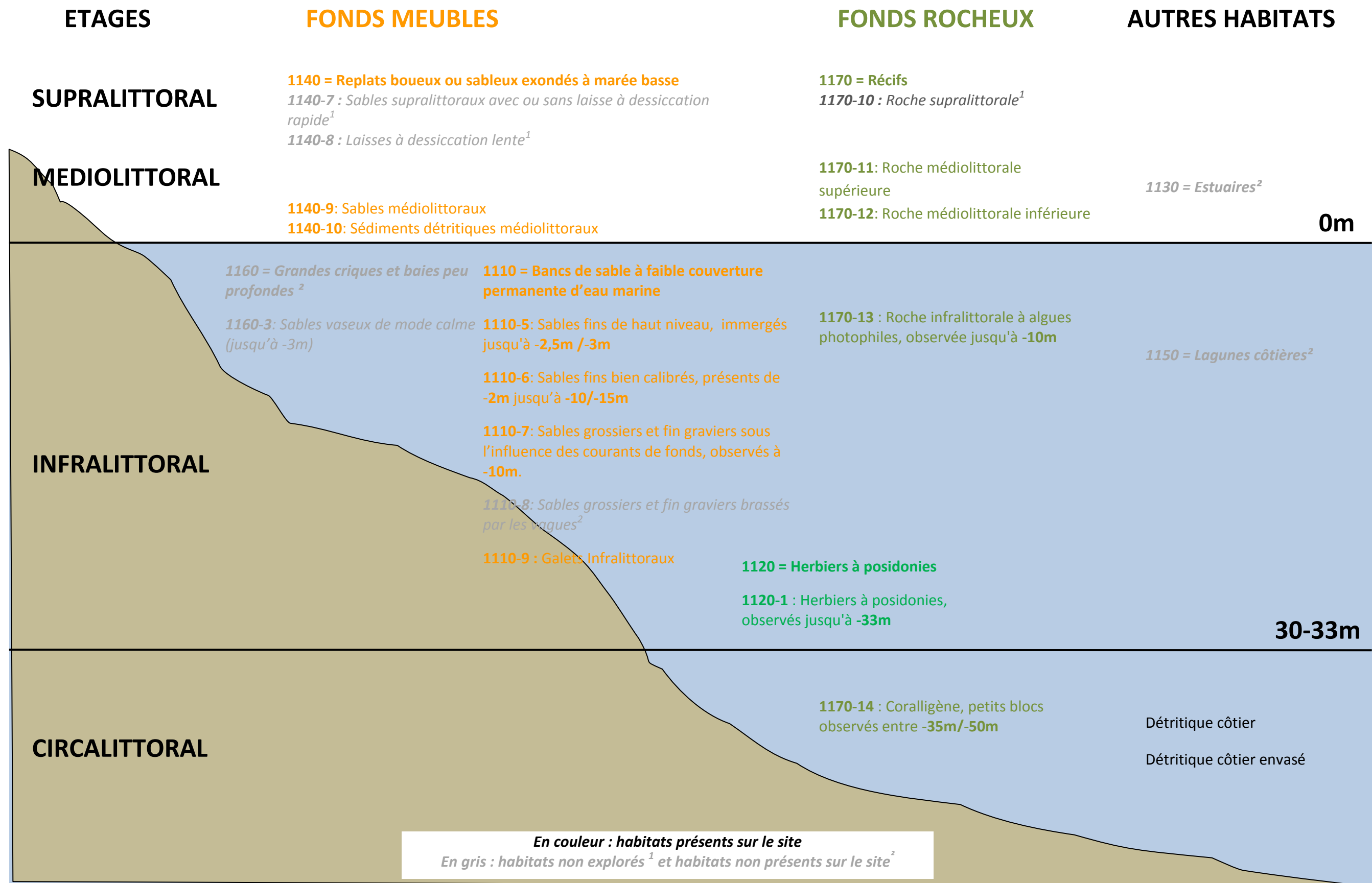
- Limite du site Natura 2000 de la Baie de La Ciotat
- Observations terrain
- Donnée historique
- Donnée historique, imagerie bathymétrique
- Donnée historique, imagerie bathymétrique, imagerie sonar
- Donnée historique, imagerie bathymétrique, imageries sonar
- Donnée historique, imagerie sonar
- Donnée historique, orthophotographie
- Donnée historique, orthophotographie, imagerie sonar
- Donnée historique, orthophotographie, imagerie sonar, imagerie bathymétrique
- Donnée historique, orthophotographie, imageries sonar
- Imagerie bathymétrique
- Imagerie sonar, Imagerie bathymétrique

Sources des données :
 Site Natura 2000 : INPN MNHN, 2016
 Programme CARTHAM, contrat AAMP - Andromède Océanologie, 2012. (selon données SHOM, IGN, Andromède Océanologie, Gis Posidonie)
 Limites administratives : IGN, 2016
 Trait de côte : SHOM, 2016
 Fond de carte : Scan Littoral Topographique 2011, SHOM-IGN

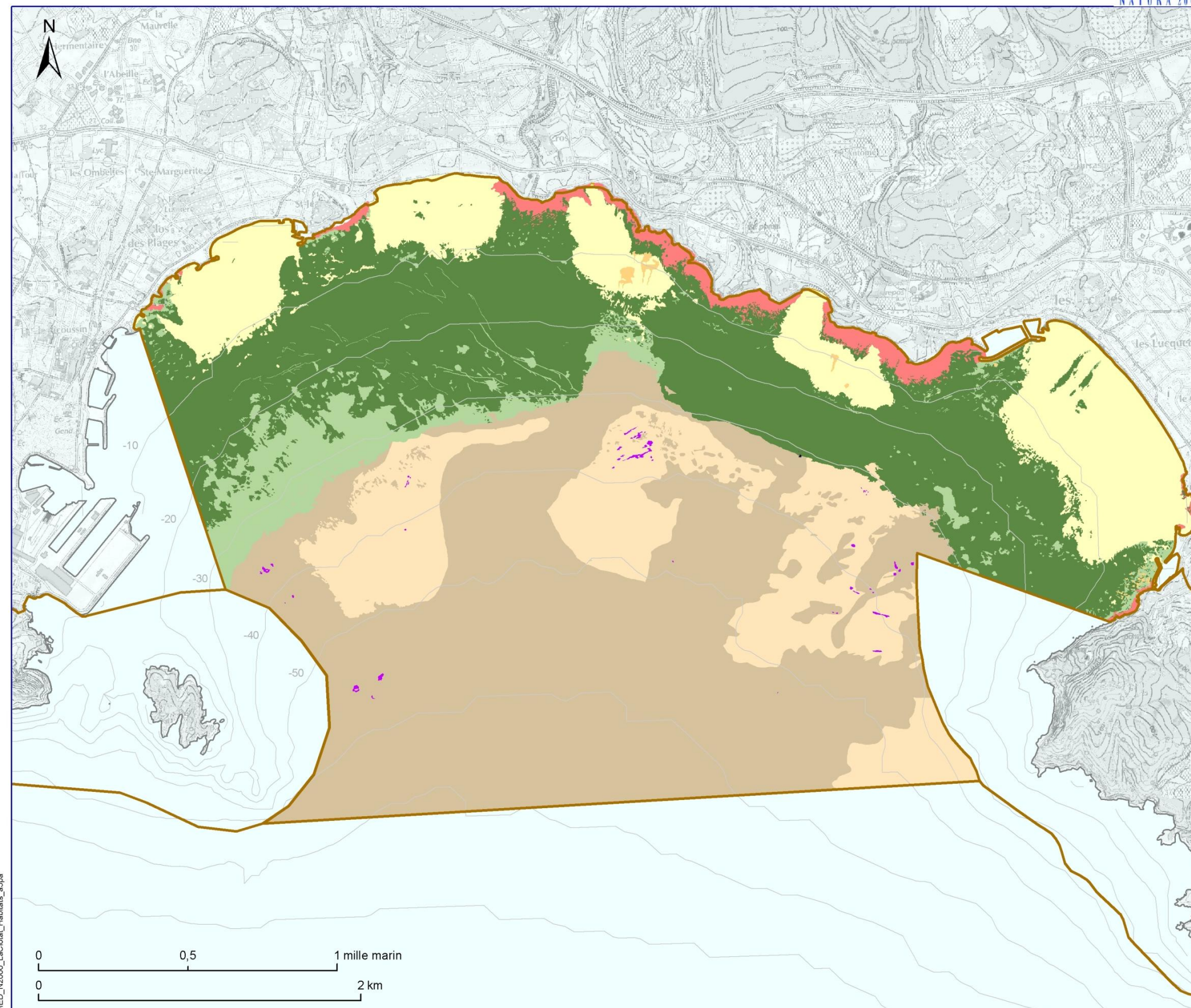
Système de coordonnées : Lambert 93 / RGF93 / IAG GRS 1980

**AGENCE FRANÇAISE
 POUR LA BIODIVERSITÉ**
 MINISTÈRE DE L'ENVIRONNEMENT

MED_N2000_LeCiotat_Donnees_20170427_a39a



Habitats marins et étagement du littoral



Sites Natura 2000

Limite des sites Natura 2000

Habitats (selon classification Cahiers d'Habitats 2004)

1110 - Bancs de sable à faible couverture permanente d'eau marine

- Sables fins de haut niveau
- Sables fins bien calibrés
- Sables grossiers et fins graviers sous influence des courants de fonds
- Galets infralittoraux

1120 - Herbiers à posidonies

- Herbiers à Posidonie
- Association de la matte morte de Posidonia oceanica

1140 - Replats boueux ou sableux exondés à marée basse

- Sables médiolittoraux
- Sédiments détritiques médiolittoraux

1170 - Récifs

- Roche médiolittorale inférieure
- Roche infralittorale à algues photophiles
- Coralligène

Autres habitats

- Biocénose des fonds détritiques envasés
- Biocénose du détritique côtier

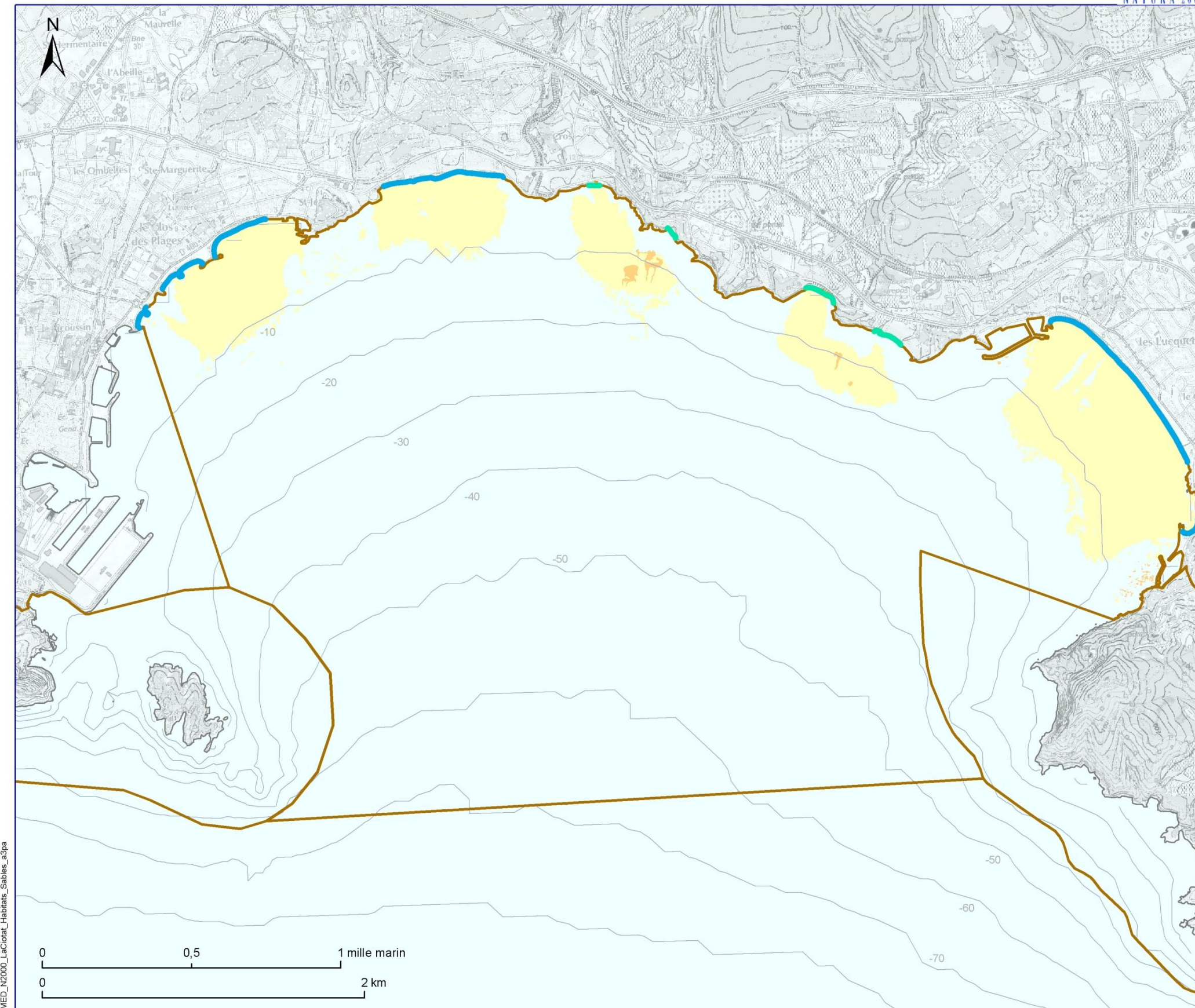
Sources des données :
 Site Natura 2000 : INPN MNHN, 2016
 Biocénoses : Programme CARTHAM, contrat AAMP - ANDROMEDE Océanologie, 2012. (selon données SHOM, IGN, Andromède Océanologie, Gis Posidonie)
 Fond de carte : Scan littoral topographique 2011, SHOM-IGN

Système de coordonnées : Lambert 93 / RGF93 / IAG GRS 1980



MER MÉDITERRANÉE > BAIE DE LA CIOTAT

Site Natura 2000 - DHFF - FR9301998 - Habitats : 1110 Bancs de sable [...]



Sites Natura 2000

Limite des sites Natura 2000

Habitats (selon classification Cahiers d'Habitats 2004)

1110 - Bancs de sable à faible couverture permanente d'eau marine

Sables fins bien calibrés

Sables grossiers et fins graviers sous influence des courants de fonds

Représentation schématique (présence / absence)

Sables fins de haut niveau

Galets infralittoraux

Sources des données :
 Site Natura 2000 : INPN MNHN, 2016
 Biocénoses : Programme CARTHAM, contrat AAMP - ANDROMEDE Océanologie, 2012. (selon données SHOM, IGN, Andromède Océanologie, Gis Posidonie)
 Fond de carte : Scan littoral topographique 2011, SHOM-IGN

Système de coordonnées : Lambert 93 / RGF93 / IAG GRS 1980



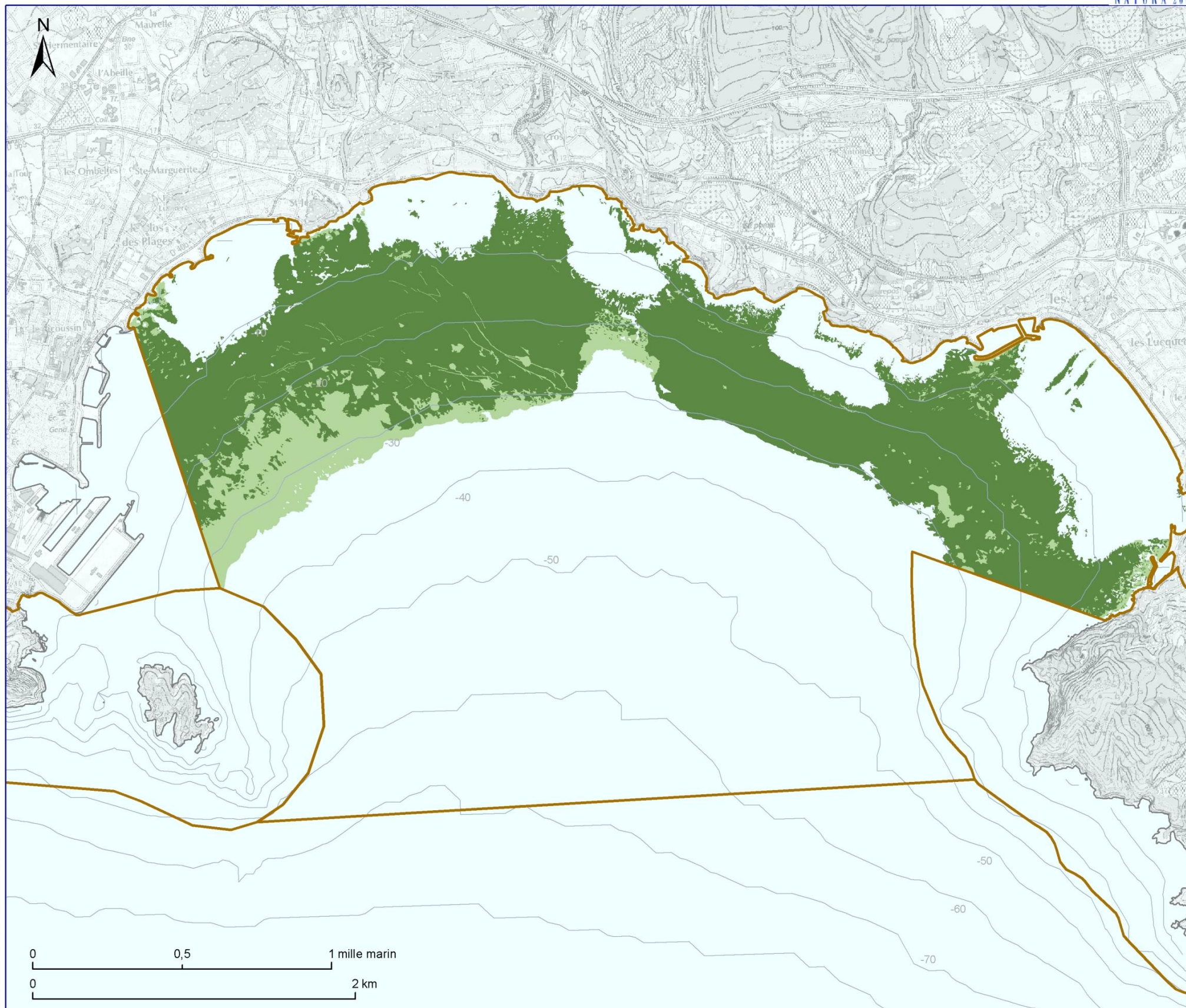
MER MÉDITERRANÉE > BAIE DE LA CIOTAT

Site Natura 2000 - DHFF - FR9301998 - Habitats : 1120 Herbiers de Posidonie



EDITEE LE :

22/06/2017



Sites Natura 2000

Limite des sites Natura 2000

Habitats (selon classification Cahiers d'Habitats 2004)

1120 - Herbiers à posidonies

Herbiers à Posidonie

Association de la matte morte de Posidonia oceanica

Sources des données :
 Site Natura 2000 : INPN MNHN, 2016
 Biocénoses : Programme CARTHAM, contrat AAMP - ANDROMEDE Océanologie, 2012. (selon données SHOM, IGN, Andromède Océanologie, Gis Posidonie)
 Fond de carte : Scan littoral topographique 2011, SHOM-IGN

Système de coordonnées : Lambert 93 / RGF93 / IAG GRS 1980

**AGENCE FRANÇAISE
 POUR LA BIODIVERSITÉ**
 MINISTÈRE DE L'ENVIRONNEMENT

MED_N2000_LaCiotat_Habitats_Herbiers_a3pa



MER MÉDITERRANÉE > BAIE DE LA CIOTAT


Site Natura 2000 - DHFF - FR9301998 - Habitats : 1140 Replats boueux [...]



EDITEE LE :


04/04/2017

Sites Natura 2000

 Limite des sites Natura 2000

Habitats (selon classification Cahiers d'Habitats 2004)

1140 - Replats boueux ou sableux exondés à marée basse
Représentation schématique (présence / absence)

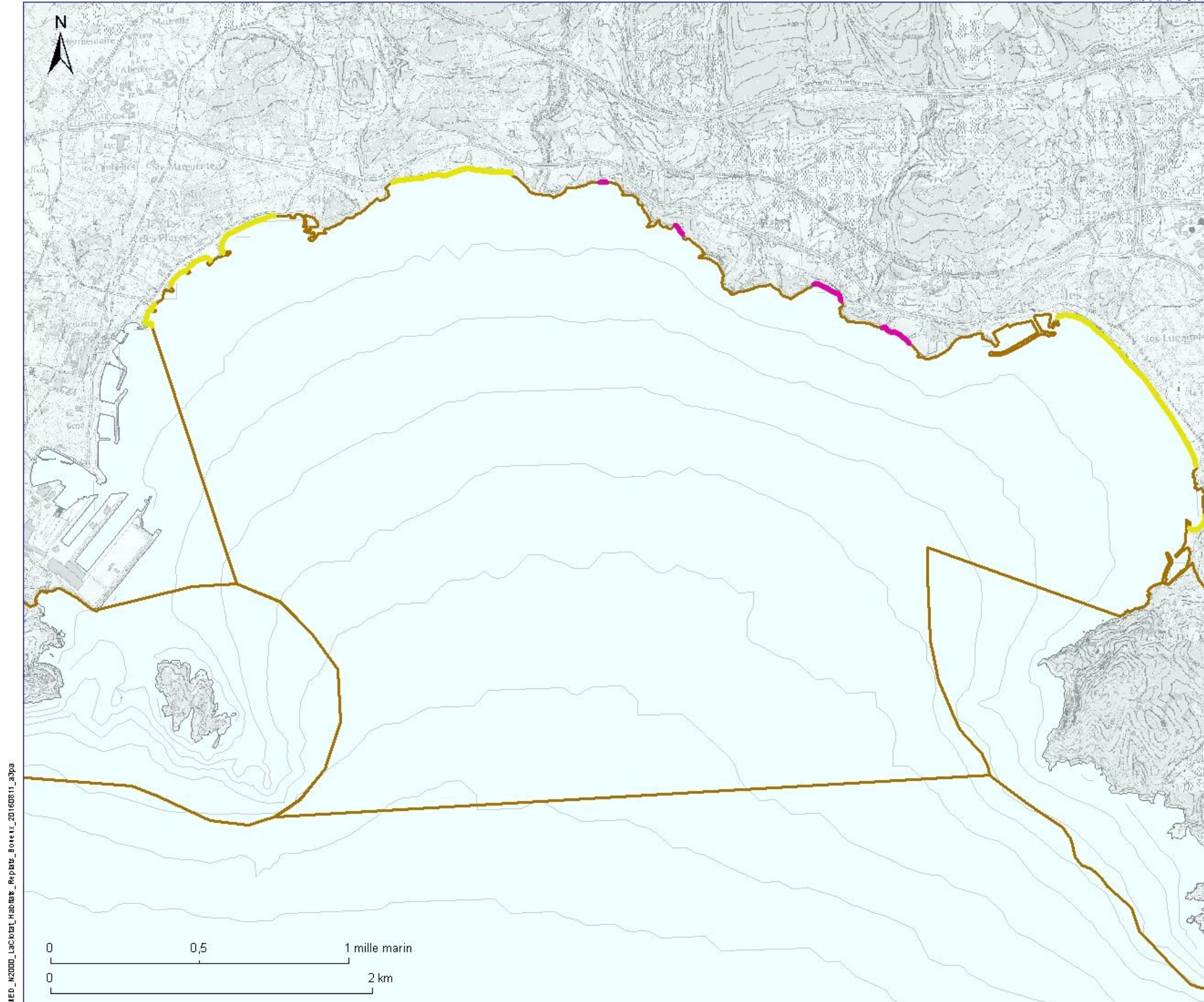
 Sables médiolittoraux

 Sédiments détritiques médiolittoraux

Sources des données :
Site Natura 2000 : INPN MNHN, 2016
Biocénoses : Programme CARTHAM, contrat AAMP - ANDROMEDE Océanologie, 2012. (selon données SHOM, IGN, Andromède Océanologie, Gis Posidonie)
Fond de carte : Scan littoral topographique 2011, SHOM-IGN

Système de coordonnées : Lambert 93 / RGF93 / IAG GRS 1980

**AGENCE FRANÇAISE
POUR LA BIODIVERSITÉ**
MINISTÈRE DE L'ENVIRONNEMENT



MED_N2000_LaCiotat_Habitats_Replats_Boueux_20160811_s3pa



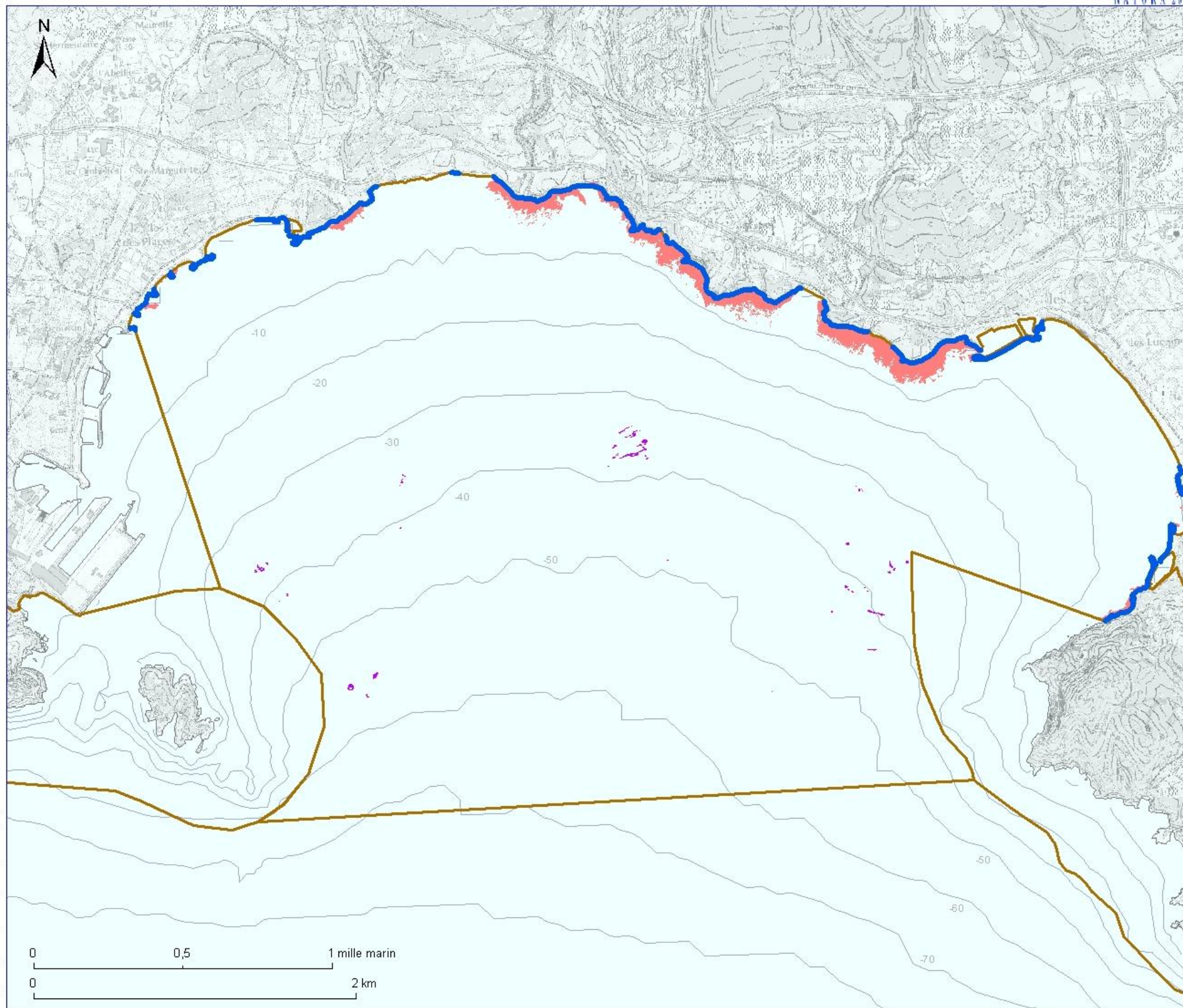
MER MÉDITERRANÉE > BAIE DE LA CIOTAT

Site Natura 2000 - DHFF - FR9301998 - Habitats : 1170 Récifs



EDITEE LE :

04/04/2017



Sites Natura 2000

Limite des sites Natura 2000

Habitats (selon classification Cahiers d'Habitats 2004)

1170 - Récifs

Roche infralittorale à algues photophiles

Coralligène

Représentation schématique (présence / absence)

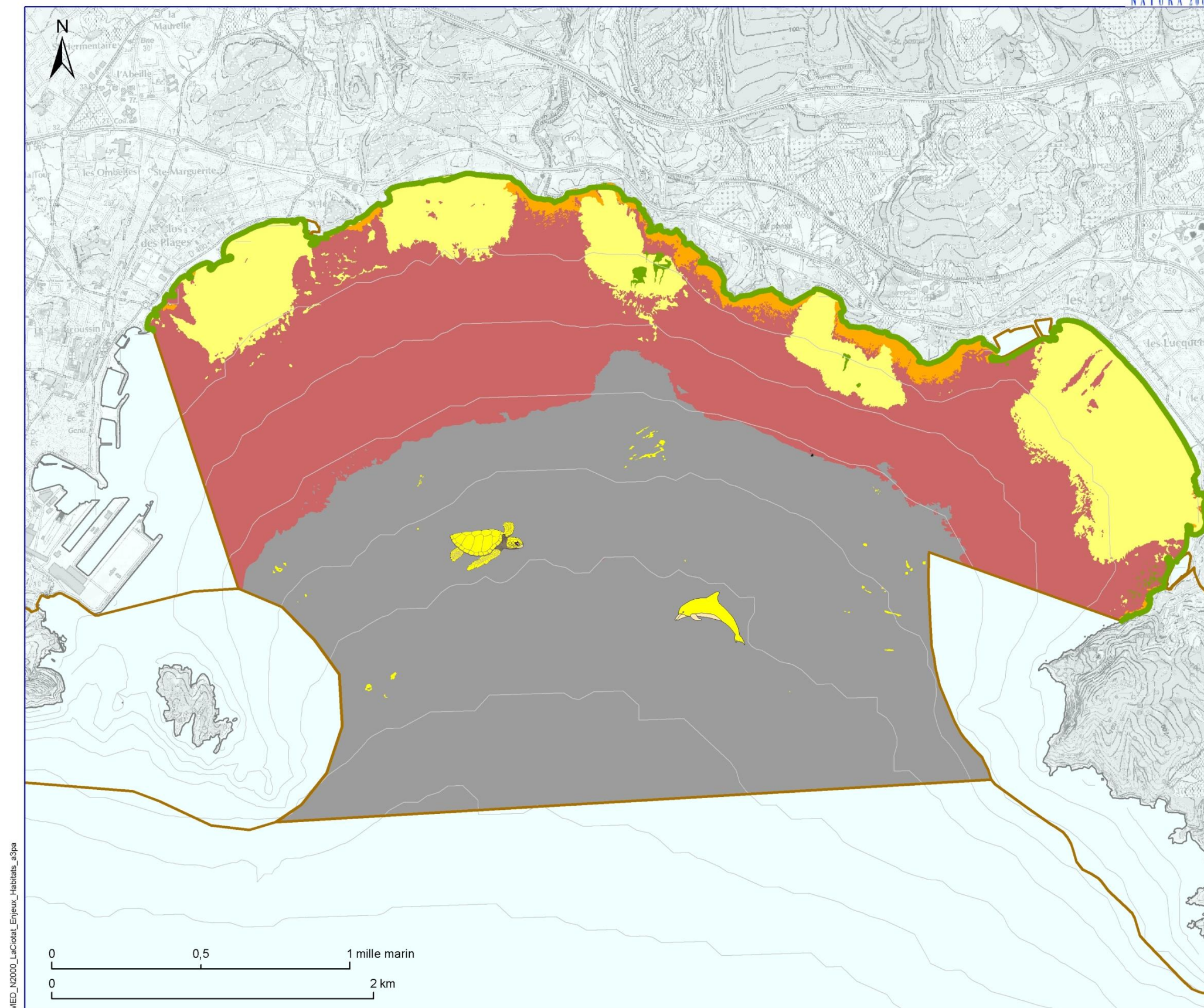
Roche médiolittorale inférieure / supérieure

Sources des données :
 Site Natura 2000 : INPN MNHN, 2016
 Biocénoses : Programme CARTHAM, contrat AAMP - ANDROMEDE Océanologie, 2012. (selon données SHOM, IGN, Andromède Océanologie, Gis Posidonie)
 Fond de carte : Scan littoral topographique 2011, SHOM-IGN

Système de coordonnées : Lambert 93 / RGF93 / IAG GRS 1980

**AGENCE FRANÇAISE
 POUR LA BIODIVERSITÉ**
 MINISTÈRE DE L'ENVIRONNEMENT

ME0_N2000_LaCiotat_Habitats_Recht_20160811_30pa



MED_N2000_LaCiotat_Enjeux_Habitats_a3pa

Sites Natura 2000

Limite des sites Natura 2000

Niveau d'enjeu

- | | |
|---|--|
| <p>Faible</p> <p>Représentation schématique (présence / absence)</p> | <p>1110 - 5 Sables fins de haut niveau</p> <p>1110 - 7 Sables grossiers et fins graviers sous influence [...]</p> <p>1110 - 9 Galets infralittoraux</p> <p>1140 - 9 & 10 Sables et sédiments détritiques médiolittoraux</p> <p>1170 - 11 & 12 La roche médiolittorale supérieure et inférieure</p> |
| <p>Moyen</p> | <p>1110 - 6 Sables fins biens calibrés</p> <p>1170 - 14 Coralligène</p> <p>1349 - Grand dauphin (Tursiops truncatus)</p> <p>1124 - Tortue Caouanne (Caretta caretta)</p> |
| <p>Fort</p> | <p>1170 - 13 Roche infralittorale à algues photophiles</p> |
| <p>Très fort</p> | <p>1120 - 1 Herbiers à Posidonies</p> |
| <p>Aucun</p> | <p>Biocénose des fonds détritiques envasés</p> <p>Biocénose du détritique côtier</p> |

Sources des données :
 Site Natura 2000 : INPN MNHN, 2016
 Biocénoses : Programme CARTHAM, contrat AAMP - ANDROMEDE OCEANOLOGIE, 2012. (selon données SHOM, IGN, Andromède Océanologie, Gis Posidonie)
 Fond de carte : Scan littoral topographique 2011, SHOM-IGN
 Système de coordonnées : Lambert 93 / RGF93 / IAG GRS 1980