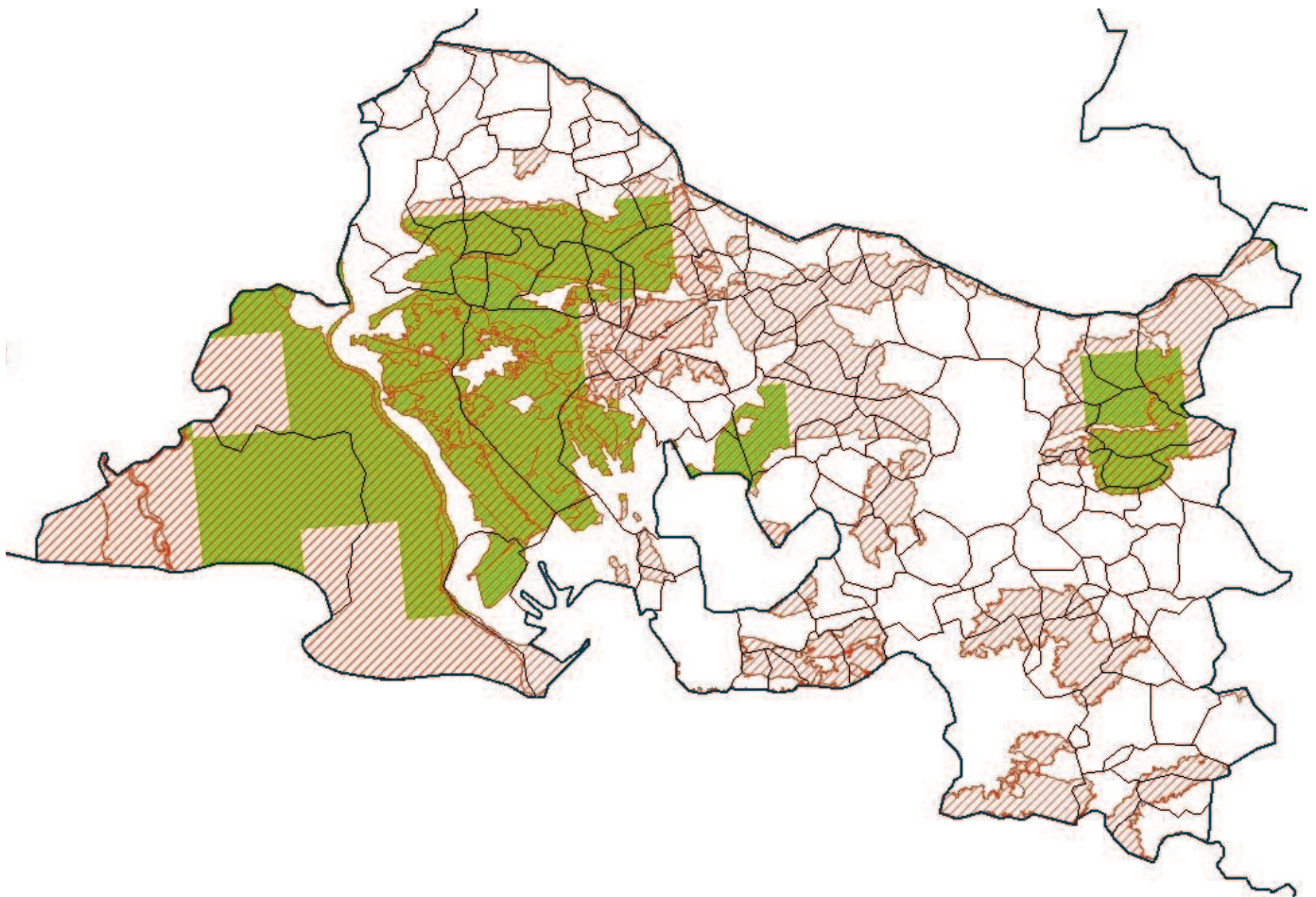


LES PRAIRIES PERMANENTES SENSIBLES





13 - Bouches-du-Rhône



Limites administratives

-  Département
-  Commune

Zones concernées par la désignation des prairies sensibles

-  Surfaces en prairie naturelle ou prairie temporaire de cinq ans ou davantage
-  Surfaces en landes, estives et parcours (y compris parcours ligneux)

Sources : MAAF, MNHN, INRA US-ODR