

Orange International Network, Infrastructures
and Services

Ludovic Carlier
Responsable du Projet PEACE-MED
2, avenue Pierre Marzin
22307 LANNION Cedex
Email : ludovic.carlier@orange.com
Tél. : 06.73.39.39.88

Direction Départementale des Territoires
et de la Mer des Bouches-du-Rhône

Monsieur Alain Ofcard
Directeur délégué Mer et Littoral
16, rue Antoine Zattara
13332 Marseille

Lannion, le 2 avril 2021

Monsieur le Directeur,

Je tiens à porter à votre connaissance le détail des modifications apportées en Février 2021 sur le projet PEACE-MED, pour faire suite à la concertation avec les professionnels de la pêche. Ces modifications ont en particulier été présentées lors de la Commission Nautique Locale du 18 mars 2021.

Vous trouverez donc ci-joint une note d'information complémentaire au dossier de demande de concessions sur le Domaine Public Maritime et une nouvelle version du Résumé Non Technique tenant compte de ces modifications.

Nous restons à votre disponibilité pour satisfaire à toutes vos demandes d'information supplémentaire.

Je vous prie d'agréer, Monsieur le Directeur, mes meilleures salutations.

Ludovic Carlier



Note du 02/04/21 récapitulative des modifications apportées au dossier de demande de concession du projet PEACE-MED.

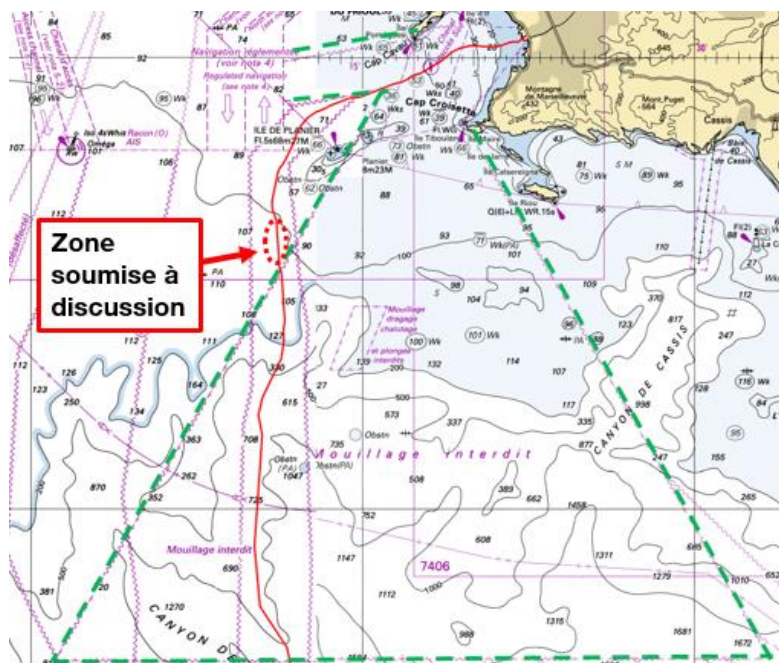
1 CONTEXTE D'EVOLUTION DU PROJET

Cette note présente les modifications relatives au tracé du Câble PEACE-MED et à ses conditions de pose suite à une concertation menée avec les professionnels de la mer en février 2021. Cette note décrit les modifications par elles-mêmes et les différences par rapport au dossier de demande de concession déposé en Septembre 2020. L'objectif de cette note est donc de faire connaître ces éléments au service de la DDTM qui assure la coordination globale de l'instruction du dossier, ainsi que des services consultés lors de l'enquête administrative.

2 MODIFICATION DU TRACE A PROXIMITE DE L'ÎLOT DU PLANIER

Les modifications apportées consistent en des améliorations du projet, permettant une meilleure cohabitation des activités, en particulier de pêche sur la zone.

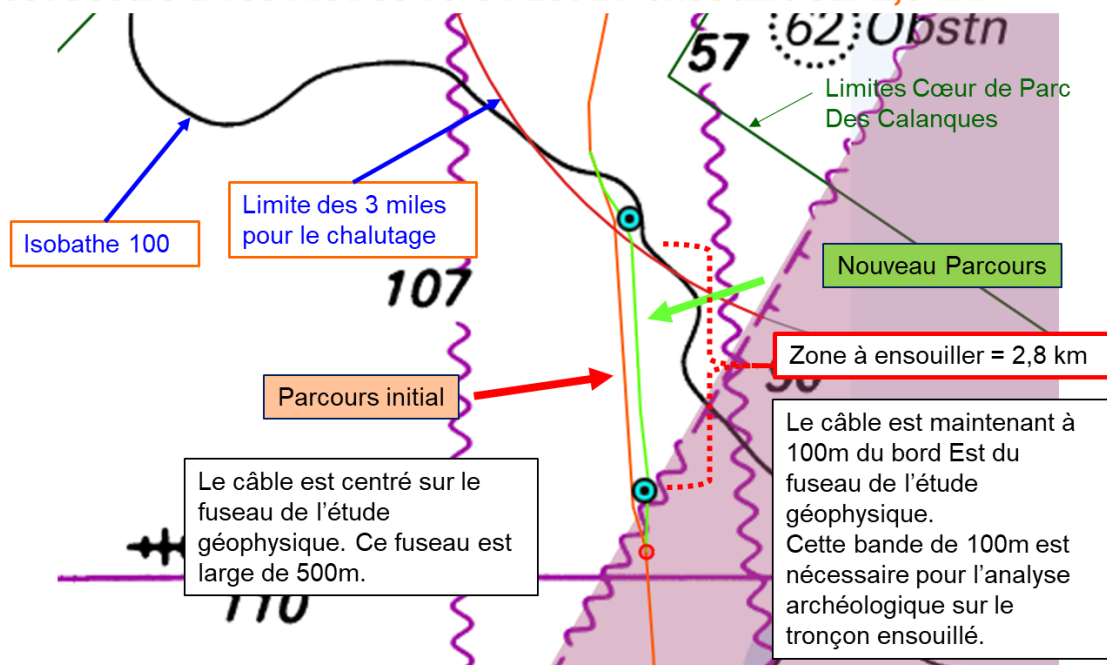
La zone concernée par ces améliorations se situe au Sud-Ouest de l'Îlot du Planier. Il s'agit d'une section d'environ 3 kilomètres entre la limite des 3 miles autorisant le chalutage et le triangle historique de protection des câbles. Le tracé initial et le nouveau tracé se situent tous les deux à l'extérieur des périmètres du Cœur de Parc des Calanques et de la ZNIEFF1 – Îlot du Planier et Banc du Veyron :



Si nous regardons le secteur de plus près nous pouvons voir sur la carte ci-dessous le tracé envisagé dans le dossier initial et le nouveau tracé (EN VERT) :

Note du 02/04/21 récapitulative des modifications apportées au dossier de demande de concession du projet PEACE-MED.

Le câble est décalé à 150 mètres vers l'Est ET ensouillé sur 2,8 km



Ces modifications permettant de réduire fortement l'impact du projet, sont :

- le décalage vers l'Est de 150 mètres du tracé ; cela permet en particulier de réduire de 3200 à 2800 mètres la section traversant la zone où le chalutage est autorisé.
- l'ensouillage à 1 mètre de profondeur via un robot sous-marin du câble sur cette section réduite à 2800 mètres.

Nous conservons par ailleurs la demande d'un corridor d'exclusion, mais limité au mouillage seul et sur une largeur réduite à 300 mètres de part et d'autres du câble (au lieu d'une largeur initialement envisagée à 450 mètres). Ce corridor permettant de relier la zone d'interdiction du mouillage au Nord dans la Z.M.F.R. lié au Port de Marseille et au Sud dans le triangle historique d'interdiction du mouillage lié à la présence des câbles sous-marins en place.

Ce sont ces trois améliorations : décalage de 150 mètres vers l'Est, ensouillage à 1 mètre et corridor d'exclusion limité au mouillage et à une largeur de 2*300 mètres autour du câble qui ont permis de recueillir l'avis positif des représentants de la pêche et des pilotes du G.P.M.M.

Ce nouveau tracé a été présenté à la Commission Nautique Locale du 18 mars 2021. La Commission Nautique Locale a donné un avis favorable à l'unanimité.

Note du 02/04/21 récapitulative des modifications apportées au dossier de demande de concession du projet PEACE-MED.

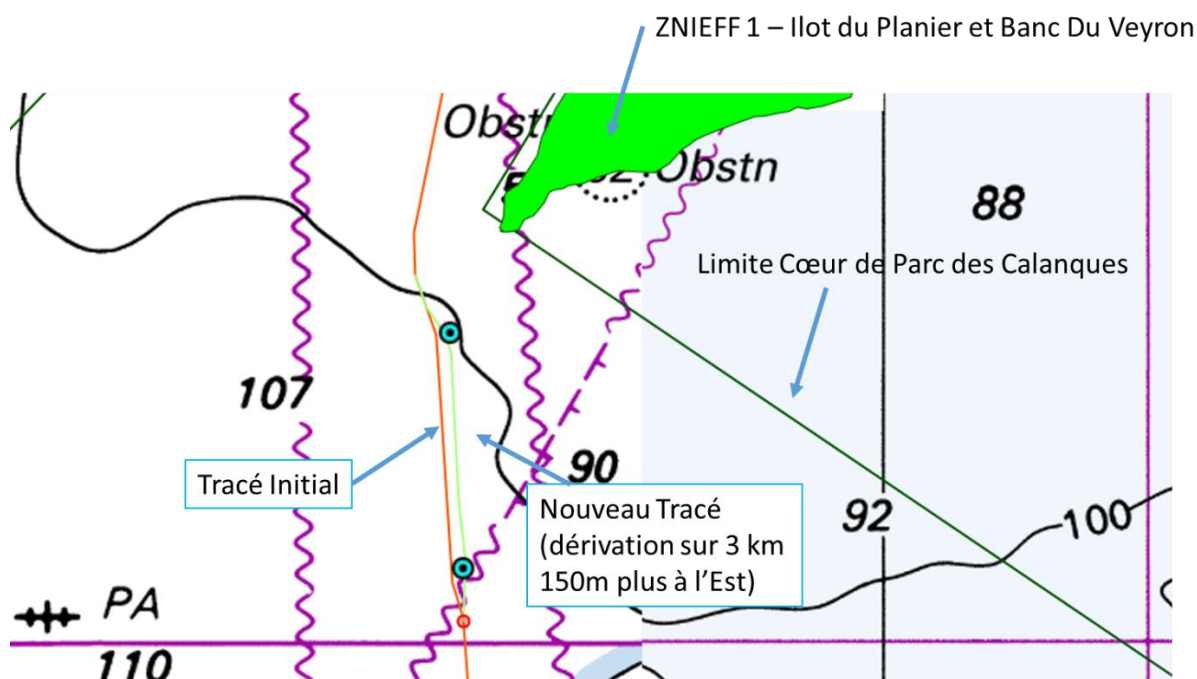
3 EVALUATION DES CONSEQUENCES DE CES MODIFICATIONS

Plusieurs procédures sont en cours et sont donc concernées par ces modifications mineures du projet.

3.1 MODIFICATION MINEURE DU TRACÉ :

En ce qui concerne la modification du tracé, la modification est mineure, car très localisée du fait du déplacement de 150 mètres vers l'Est et ce pour une section réduite (à peine plus de 3 km sur une distance de traversée du Domaine Public Maritime d'environ 40 km), soit environ 8% du tracé sur le Domaine Public Maritime. Si l'on se rapporte à la traversée de la totalité des eaux françaises (ZEE incluse), cela se réduit à environ 1%.

Les conditions d'installation du câble, la nature des fonds et les milieux traversés sont très proches. Il n'y a pas d'impact quant à la traversée de nouvelles zones réglementées (ni du point de vue environnemental, ni d'un autre point de vue). A ce titre, le câble contourne toujours le cœur de Parc des Calanques et la Z.N.I.E.F.F.1 de l'Ilot du Planier.



3.2 MODIFICATION MINEURE DE LA LONGUEUR DU CÂBLE :

La longueur totale du câble installé au sein du D.P.M. et de la Z.E.E. est identique. Le linéaire de câble installé est réduit de moins de 25 mètres sur le D.P.M et augmentée de la même distance dans le Z.E.E. Nous sommes sur ce point très contraint par la disponibilité de linéaire de ce câble qui est déjà fabriqué. **Afin de simplifier l'instruction, nous pouvons considérer que le linéaire total de l'ouvrage installé sur le D.P.M (câbles et ombilics sur la plage et pelouses) reste inchangé à 42,9 km.**

Note du 02/04/21 récapitulative des modifications apportées au dossier de demande de concession du projet PEACE-MED.

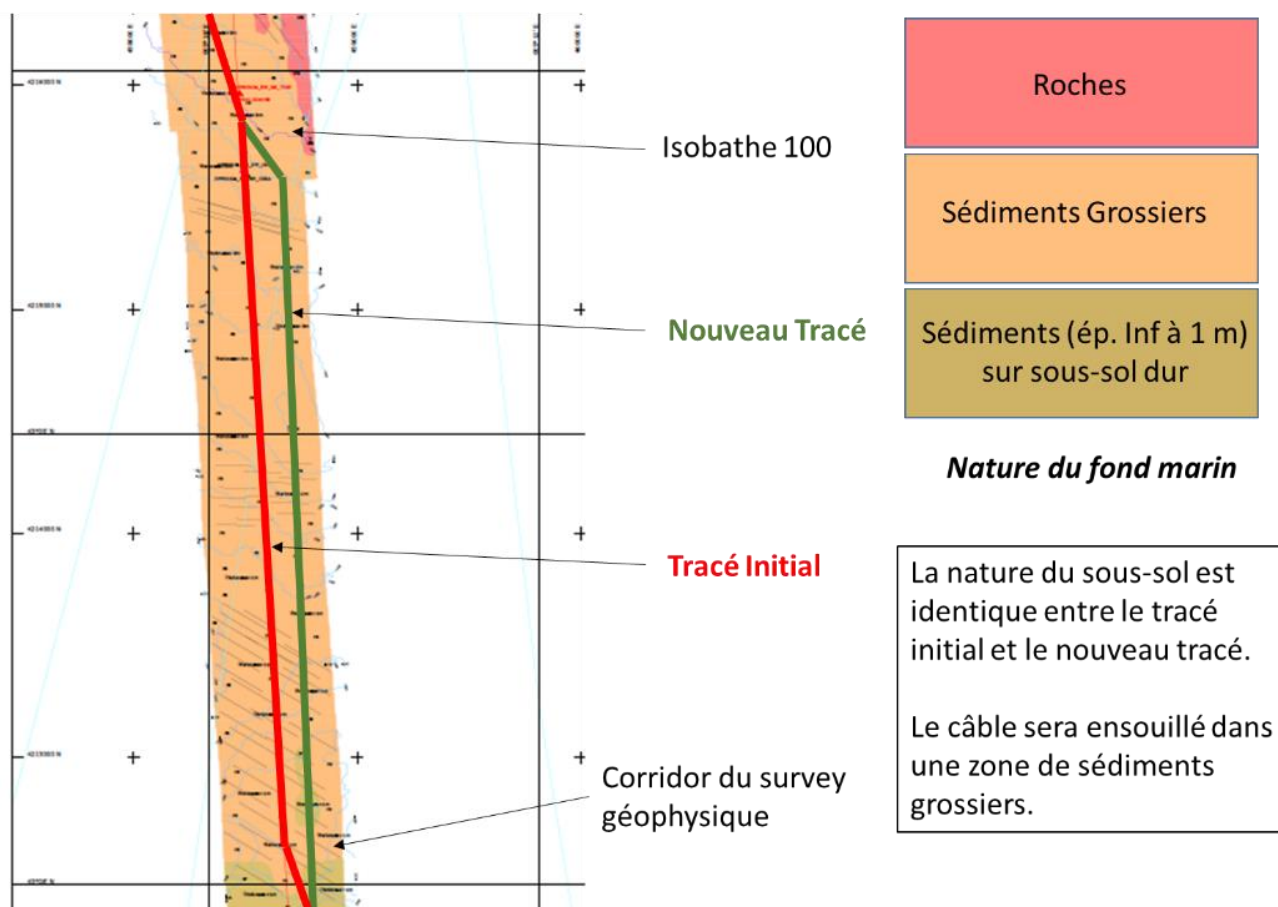
3.3 MODIFICATION DES MODALITES DE POSE AVEC UN ENSOILLAGE SUR 2800M :

La seule différence notable est l'ajout d'une nouvelle portion de câble ensouillée, au-delà de celle de l'avant-plage et de la plage du Prado. Cette nouvelle portion ensouillée sera d'une distance de 2800 mètres avec un ensouillage limité à 1 mètre. Sur ce secteur le câble est à une profondeur comprise entre 100 et 120 mètres. L'ensouillage sera réalisé après la pose du câble par le passage du premier câblé, par l'utilisation d'un robot sous-marin téléguidé de type Hector.

Cet engin, amené à proximité de la zone, par un navire de travail, sera ensuite mis à l'eau et se déplacera le long du câble grâce à des chenilles. Le câble sera ainsi ensouillé de façon très précise, grâce à la surveillance constante d'opérateurs support et du pilote. Environ 3 jours supplémentaires seront nécessaires à l'ensouillage du câble.



Note du 02/04/21 récapitulative des modifications apportées au dossier de demande de concession du projet PEACE-MED.



D'après la campagne d'étude environnementale réalisée au mois de juin 2020, dont la partie la plus septentrionale jouxtait cette portion à ensouiller (autour de l'isobathe 100 m), ainsi que les résultats de l'étude géologique des fonds marins qui attestent d'une continuité de la qualité du substrat sédimentaire, la sensibilité écologique semblerait faible le long du nouveau tracé avec une faible densité d'espèces benthiques dressées. En outre, l'ensouillage du câble sera réalisé à l'aide d'un robot sous-marin propulsant par des buses de l'eau sous pression de part et d'autre du câble lui permettant de descendre à la profondeur cible, soit environ 1 mètre.

La largeur de la tranchée associée à l'ensouillage du câble ne sera que d'environ 30 cm, grâce à une action directe orientée vers le câble. Les opérations généreront un panache turbide du fait de la remise en suspension des sédiments les plus fins. Cependant, la turbidité générée devrait être relativement modeste notamment au vu de la granulométrie des sédiments qui sont caractérisés comme grossiers (fraction majoritaire) d'après les études géotechniques. Le nuage turbide devrait alors s'étendre uniquement sur quelques dizaines de mètres dans une zone où la lumière n'atteint plus le fond et où la turbidité naturelle est relativement fréquente. En conséquence, bien que certains individus benthiques pourraient être endommagés lors des travaux par l'action de l'eau sous pression ou le déplacement du robot-sous-marin sur le fond, la faible distance d'ensouillage, la courte durée des travaux (environ 3 jours pour 2800m de câble), la faible densité d'espèces benthiques dressées et la turbidité naturelle du milieu laissent présager d'un impact nul à négligeable sur les

Note du 02/04/21 récapitulative des modifications apportées au dossier de demande de concession du projet PEACE-MED.

populations et habitats en présence. Il est par ailleurs attendu une recolonisation rapide de la zone d'ensouillage par les espèces de proximité immédiate.

3.4 SYNTHÈSE DES IMPACTS DE LA MODIFICATION DU PROJET :

Nous estimons ainsi l'impact sur les différents aspects des procédures de façon suivante :

Procédure	Nature de la modification	Conséquence
Arrêté Cas par Cas	Déplacement de 150 mètres à l'Est et ensouillage à 1 mètre de profondeur sur 2800 mètres.	Impact négligeable. Nature des fonds sous-marins et milieux traversés identiques. Longueur du câble identique. Impact négligeable sur la biodiversité.
Demande de Concession sur le Domaine Public Maritime	Déplacement de 150 mètres à l'Est et ensouillage à 1 mètre de profondeur sur 2800 mètres.	Longueur du câble installé sur le DPM identique et localisation très proche, l'impact semble très limité. Une note informative sera donc établie à l'attention de la DDTM et des services interrogés dans le cadre de l'enquête administrative pour avis.
Dossier Loi sur l'eau	Déplacement de 150 mètres à l'Est et ensouillage à 1 mètre de profondeur sur 2800 mètres.	Un nouveau dossier loi sur l'eau sera déposé (reprenant l'ancien dossier et incluant les modifications). Pas de changements au niveau des zones réglementées et des milieux traversés. L'impact supplémentaire sur le coût des travaux sera d'environ 150 000 Euros ; nous restons dans le cadre d'une procédure déclarative.
Archéologie préventive	Ensouillage à 1 mètre de profondeur sur 2800 mètres	Un arrêté complémentaire de diagnostic archéologique préventif est attendu. Orange a d'ores et déjà notifié le directeur du DRASSM de ces modifications.

4 MODIFICATION DU DOSSIER INITIAL DE DEMANDE DE CONCESSION

Afin de permettre une évaluation complète des modifications, nous proposons de lister les modifications apportées au dossier initial par rapport aux améliorations précédentes :

6.1 INTRODUCTION

Section 1 (Contexte du Projet)	La distance du Domaine Public Maritime Traversé est de 39,3 km (au lieu de 39,4 km) et celle de la ZEE de 211,9 km (au lieu de 211,7 km). <i>A noter que la distance totale de l'ouvrage installée sur le D.P.M. est inchangée à 42,9 km, si l'on ajoute les distances pour l'ombilic sur la plage et pour la traversée des pelouses du Prado.</i>
-----------------------------------	-------------------------------------------------------------------------------------------------------------------------------------------------------------------------------------------------------------------------------------------------------------------------------------------------------------------------------------------------------

Note du 02/04/21 récapitulative des modifications apportées au dossier de demande de concession du projet PEACE-MED.

6.2 PIECE 2

Les compléments suivants sont apportés au dossier de demande de concession :

Section 1 (Situation du Projet)	<p>La distance du Domaine Public Maritime Traversé est de 39,3 km (au lieu de 39,4 km) et celle de la ZEE de 211,9 km (au lieu de 211,7 km).</p> <p><i>A noter que la distance totale de l'ouvrage installée sur le D.P.M. est inchangée à 42,9 km, si l'on ajoute les distances pour l'ombilic sur la plage et pour la traversée des pelouses du Prado.</i></p>
	<p>Il sera également ensouillé à 1 m de profondeur, selon les conditions géologiques locales, à l'ouest de l'île de Planier entre 43°07'58,56"N-5°11'19,98"E et 43°09'28,74"N-5°11'13,08"E sur une distance de 2,8 km.</p>
	<p>Le câble sort des Eaux Territoriales à la coordonnée suivante 43°00,125' N-5°10,226'E.</p>

La planche 1 et la planche 3 sont remplacées par la carte suivante :



Note du 02/04/21 récapitulative des modifications apportées au dossier de demande de concession du projet PEACE-MED.

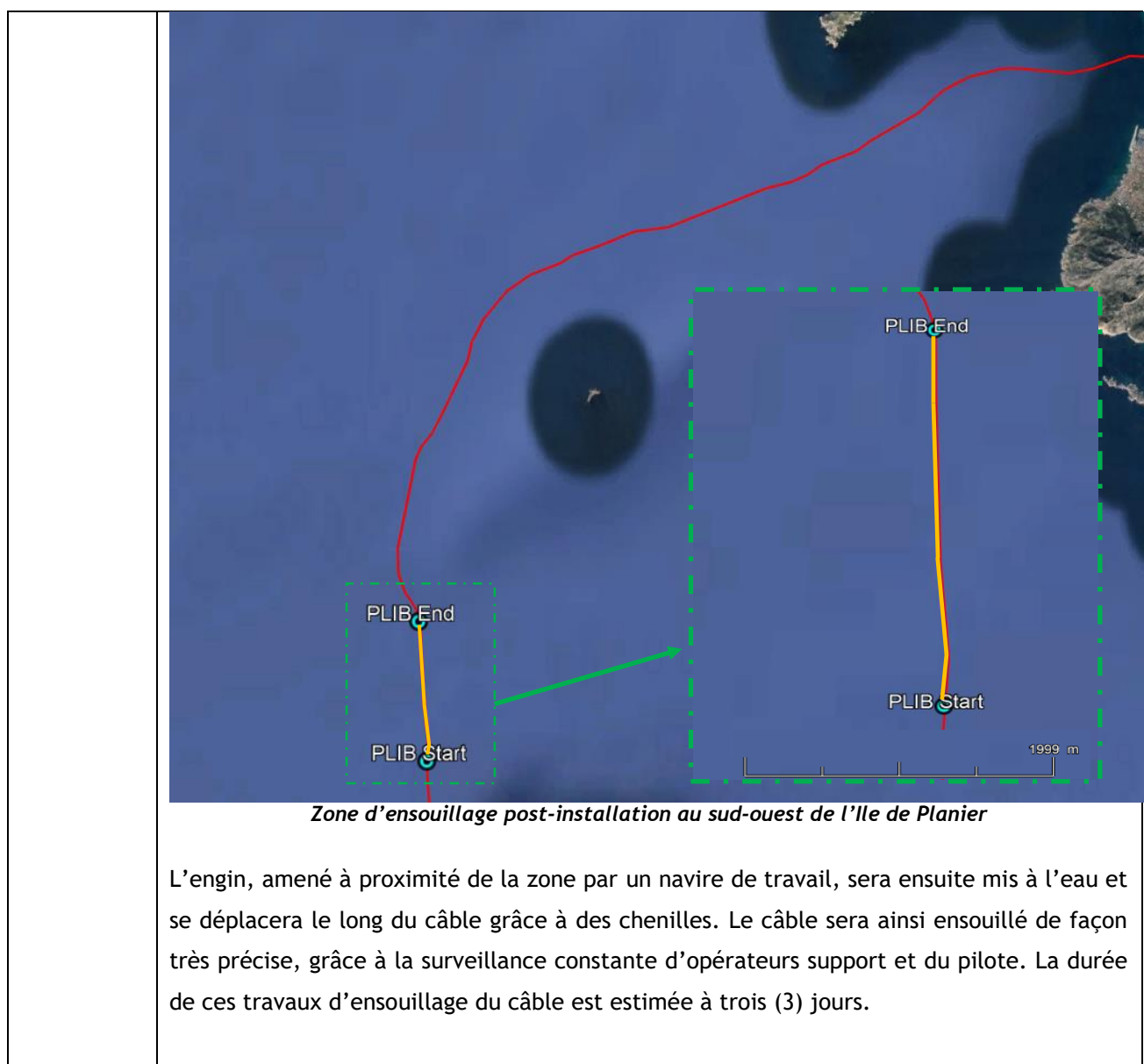
Section 2 – Consistance et emprise du projet	<p>2.2 Emprise du Projet sur le DPM :</p> <p>Considérant que la réduction du linéaire de l'infrastructure sur le D.P.M est négligeable au regard du linéaire totale (inférieure à 25 mètres sur un linéaire total de 42 907 mètres) et pour faciliter l'instruction (en particulier l'établissement du montant de la redevance annuelle d'utilisation du D.P.M.) nous conservons, nous conservons les données récapitulatives du tableau en l'état.</p> <p>Nous restons donc sur une distance totale à considérer de 42 907 mètres pour l'utilisation du Domaine Public Maritime.</p>
----------------------------------------------	----------------------------------------------------------------------------------------------------------------------------------------------------------------------------------------------------------------------------------------------------------------------------------------------------------------------------------------------------------------------------------------------------------------------------------------------------------------------------------------------------------------------------------------------------------------------------------------------

6.3 PIÈCE 3

Les compléments suivants sont apportés au dossier de demande de concession :

Section 1 (Nature des Travaux)	<p>Modification du chapitre 3.2.3 : LE DEPLOIEMENT DU CÂBLE AU LARGE</p> <p>Les phrases « <i>Il n'est pas prévu d'ensouillage du câble par le navire câblé en direction du large. La seule partie du câble ensouillée est donc celle comprise entre la plage et la limite supérieure de l'herbier de posidonies. Le câble sera donc simplement posé sur le fond jusqu'à la limite de la ZEE.</i> »</p> <p>est remplacée par</p> <p>« <i>A l'exception d'une section de 2800 mètres localisée au Sud-Ouest de l'île du Planier et de la section comprise entre la plage et la limite supérieure de l'herbier de Posidonie, il n'est pas prévu d'ensouillage du câble par le navire câblé en direction du large. Le câble sera donc simplement posé sur le fond jusqu'à la limite de la ZEE.</i> »</p> <p>Ajout d'un chapitre 3.2.4 : ENSOUILLAGE VIA ROBOT SOUS-MARIN AU LARGE – APRES LA POSE :</p> <p>Peu de temps après l'installation générale du câble sur le fond, une portion de 2800 m à l'ouest de l'île de Planier sera ensouillée à une profondeur comprise entre 100 et 120 m. La profondeur cible pour l'ensouillage est de 1 m et sera atteinte au moyen d'un robot sous-marin téléguidé (ROV), identique à celui utilisé généralement pour l'étape de vérification de l'installation post-opératoire (<i>Post Lay Inspection Burial</i>, PLIB), comme présenté sur la figure suivante.</p>
-----------------------------------	----------------------------------------------------------------------------------------------------------------------------------------------------------------------------------------------------------------------------------------------------------------------------------------------------------------------------------------------------------------------------------------------------------------------------------------------------------------------------------------------------------------------------------------------------------------------------------------------------------------------------------------------------------------------------------------------------------------------------------------------------------------------------------------------------------------------------------------------------------------------------------------------------------------------------------------------------------------------------------------------------------------------------------------------------------------------------------------------------------------------------------------------------------------------------------------------------------------------------------------------------------------------------------------------------------------------------------------------------------------------------------------------------------

Note du 02/04/21 récapitulative des modifications apportées au dossier de demande de concession du projet PEACE-MED.



Note du 02/04/21 récapitulative des modifications apportées au dossier de demande de concession du projet PEACE-MED.



Déploiement d'un robot sous-marin téléguidé (ROV) en charge d'ensouiller le câble post-installation

Section 2 –
Evaluation
Budgétaire
des Travaux
de Pose

Le tableau est remplacé par le tableau suivant :

Matériel et installation	Coût (€)
Fournitures dans les eaux territoriales (dont câble)	299 254
Opérations marines :	
<i>Opérations de pose et d'atterrage, protections du câble (travaux sur la plage, dans la zone côtière et d'ensouillage à la côte et au large)</i>	614 072
<i>Pose principale (opérations d'installation sur le fond)</i>	889 774
Total (€ TTC)	1 803 100

Montant des travaux de pose du câble PEACE MED à Marseille

Le montant des travaux de pose du câble PEACE-MED est estimé à environ 1 803 100 € TTC.

6.4 PIECE 5 – CALENDRIER DE REALISATION DE LA CONSTRUCTION OU DES TRAVAUX ET DATE PREVUE DE MISE EN SERVICE

Le tableau présentant les différentes phases et durées des travaux est remplacé par le suivant :

Note du 02/04/21 récapitulative des modifications apportées au dossier de demande de concession du projet PEACE-MED.

Phases	Durée estimée des travaux
Phase 1 – Travaux de construction à terre : octobre 2021	
Mobilisation des équipes sur site, sécurisation du site, réalisation d'une tranchée jusqu'au bas de plage, pose du câble et installation du système de terre, remise en état de la zone	2 à 4 jours
Durée totale estimée des travaux	2 à 4 jours
Phase 2 – Segment côtier – opérations d'ensouillage (limite supérieure de l'herbier) et d'ancrage sur l'herbier : octobre 2021	
Mobilisation du matériel et des équipes sur site	1 jour
Mise en place des mesures de protection et ensouillage via jetting (plongeurs)	3 à 4 jours
Ancrage du câble sur la zone d'herbier de posidonies par plongeurs	3 à 4 jours
Durée totale estimée des travaux	7 à 10 jours
Phase 3 – Segment principal - pose du câble jusqu'à la limite de la ZEE : octobre 2021	
Déploiement du câble par le navire câblé de la limite de la ZEE jusqu'à la plage	≈ 3 jours (dont 2 jours sur le DPM)
Phase 4 – Segment principal – ensouillage du câble post-installation sur une courte section : octobre/novembre 2021	
Ensouillage du câble par le navire câblé au moyen d'un ROV sur 2,8 km au large de l'île de Planier	≈ 3 jours (sur le DPM)
Durée totale estimée des travaux	≈ 18 jours

6.5 ANNEXE 1 – COORDONNEES DU TRACE DU CABLE

La nouvelle liste des coordonnées est la suivante (tracé du câble dans la Z.E.E. et dans les eaux territoriales):

Note du 02/04/21 récapitulative des modifications apportées au dossier de demande de concession du projet PEACE-MED.

No.	WGS84)			Lambert 93	
	Latitude	Longitude		Y	X
De la limite de la Z.E.E. française à la limite des eaux territoriales françaises:					
1	41 ° 37,496 ' N	6 ° 34,596 ' E		6064950,3	998727,9
2	41 ° 39,889 ' N	6 ° 33,243 ' E		6069301,4	996645,1
3	41 ° 41,551 ' N	6 ° 32,302 ' E		6072323,8	995199,9
4	41 ° 46,288 ' N	6 ° 29,006 ' E		6080900,6	990231,8
5	41 ° 47,935 ' N	6 ° 26,789 ' E		6083819,7	987021,7
6	41 ° 48,730 ' N	6 ° 24,648 ' E		6085164,4	983987,6
7	41 ° 49,642 ' N	6 ° 20,506 ' E		6086608,2	978172,0
8	41 ° 49,647 ' N	6 ° 20,368 ' E		6086611,3	977981,0
9	41 ° 49,758 ' N	6 ° 17,613 ' E		6086655,4	974152,3
10	41 ° 49,761 ' N	6 ° 17,551 ' E		6086657,4	974066,4
11	41 ° 49,839 ' N	6 ° 15,596 ' E		6086690,5	971349,2
12	41 ° 49,845 ' N	6 ° 15,466 ' E		6086692,0	971169,1
13	41 ° 50,539 ' N	6 ° 13,557 ' E		6087871,4	968470,1
14	41 ° 51,280 ' N	6 ° 11,520 ' E		6089129,2	965590,8
15	41 ° 51,469 ' N	6 ° 10,998 ' E		6089451,4	964853,1
16	41 ° 53,805 ' N	6 ° 07,864 ' E		6093606,8	960336,4
17	42 ° 05,904 ' N	6 ° 01,038 ' E		6115666,6	950025,0
18	42 ° 06,256 ' N	6 ° 00,839 ' E		6116310,0	949725,0
19	42 ° 10,526 ' N	5 ° 58,424 ' E		6124097,1	946094,3
20	42 ° 14,220 ' N	5 ° 56,333 ' E		6130835,7	942955,9
21	42 ° 20,496 ' N	5 ° 52,776 ' E		6142285,0	937633,1
22	42 ° 21,239 ' N	5 ° 52,355 ' E		6143641,5	937003,9
23	42 ° 21,400 ' N	5 ° 52,263 ' E		6143936,0	936866,8
24	42 ° 21,643 ' N	5 ° 51,906 ' E		6144368,5	936359,8
25	42 ° 21,820 ' N	5 ° 51,647 ' E		6144683,6	935991,7
26	42 ° 22,596 ' N	5 ° 50,509 ' E		6146064,7	934376,6
27	42 ° 23,228 ' N	5 ° 49,582 ' E		6147190,9	933060,9
28	42 ° 23,899 ' N	5 ° 46,750 ' E		6148295,8	929125,9
29	42 ° 24,354 ' N	5 ° 44,832 ' E		6149046,3	926461,9
30	42 ° 25,114 ' N	5 ° 41,620 ' E		6150303,1	922003,7
31	42 ° 25,549 ' N	5 ° 39,787 ' E		6151022,7	919458,8
32	42 ° 25,927 ' N	5 ° 38,190 ' E		6151649,6	917244,2
33	42 ° 26,098 ' N	5 ° 37,465 ' E		6151934,4	916237,0
34	42 ° 26,154 ' N	5 ° 37,230 ' E		6152027,1	915910,7
35	42 ° 27,865 ' N	5 ° 30,002 ' E		6154875,4	905889,4
36	42 ° 27,960 ' N	5 ° 29,601 ' E		6155034,8	905333,0
37	42 ° 28,611 ' N	5 ° 26,848 ' E		6156123,1	901518,5
38	42 ° 29,047 ' N	5 ° 25,007 ' E		6156852,5	898967,7
39	42 ° 29,120 ' N	5 ° 24,699 ' E		6156975,2	898541,3
40	42 ° 30,254 ' N	5 ° 22,989 ' E		6159006,7	896133,1
41	42 ° 32,023 ' N	5 ° 21,778 ' E		6162233,6	894373,0
42	42 ° 36,469 ' N	5 ° 20,286 ' E		6170412,8	892084,6
43	42 ° 40,844 ' N	5 ° 18,817 ' E		6178459,7	889835,7

Note du 02/04/21 récapitulative des modifications apportées au dossier de demande de concession du projet PEACE-MED.

44	42 °	41,150 ' N	5 °	18,714 ' E	6179022,6	889678,8
45	42 °	41,402 ' N	5 °	18,449 ' E	6179478,9	889302,6
46	42 °	42,328 ' N	5 °	17,477 ' E	6181156,8	887924,2
47	42 °	42,329 ' N	5 °	17,476 ' E	6181157,8	887923,3
48	42 °	42,973 ' N	5 °	16,800 ' E	6182324,0	886964,0
49	42 °	43,107 ' N	5 °	16,489 ' E	6182560,8	886532,9
50	42 °	43,931 ' N	5 °	14,588 ' E	6184012,9	883891,7
51	42 °	44,169 ' N	5 °	14,259 ' E	6184441,5	883430,1
52	42 °	44,412 ' N	5 °	13,923 ' E	6184878,7	882958,4
53	42 °	45,132 ' N	5 °	12,929 ' E	6186173,5	881564,0
54	42 °	45,242 ' N	5 °	12,776 ' E	6186373,3	881349,3
55	42 °	46,785 ' N	5 °	12,010 ' E	6189203,4	880223,4
56	42 °	47,342 ' N	5 °	12,056 ' E	6190235,7	880256,9
57	42 °	47,497 ' N	5 °	12,068 ' E	6190523,0	880266,1
58	42 °	47,510 ' N	5 °	12,070 ' E	6190547,5	880267,0
59	42 °	48,095 ' N	5 °	12,118 ' E	6191633,2	880302,3
60	42 °	48,287 ' N	5 °	12,133 ' E	6191990,6	880313,6
61	42 °	48,587 ' N	5 °	12,158 ' E	6192547,4	880331,7
62	42 °	49,232 ' N	5 °	12,185 ' E	6193742,4	880335,2
63	42 °	49,947 ' N	5 °	12,215 ' E	6195068,6	880339,1
64	42 °	50,467 ' N	5 °	12,237 ' E	6196032,1	880342,5
65	42 °	50,819 ' N	5 °	12,251 ' E	6196685,2	880343,9
66	42 °	51,518 ' N	5 °	12,281 ' E	6197981,4	880347,8
67	42 °	51,777 ' N	5 °	12,292 ' E	6198462,0	880349,1
68	42 °	51,778 ' N	5 °	12,292 ' E	6198464,3	880349,1
69	42 °	52,275 ' N	5 °	12,312 ' E	6199385,5	880352,0
70	42 °	52,787 ' N	5 °	12,334 ' E	6200334,5	880354,9
71	42 °	53,339 ' N	5 °	12,170 ' E	6201352,0	880102,4
72	42 °	54,553 ' N	5 °	11,809 ' E	6203587,1	879548,5
73	42 °	54,829 ' N	5 °	11,727 ' E	6204094,2	879423,2
74	42 °	55,210 ' N	5 °	11,614 ' E	6204796,9	879249,2
75	42 °	55,387 ' N	5 °	11,561 ' E	6205121,7	879168,2
76	42 °	55,729 ' N	5 °	11,256 ' E	6205744,8	878734,8
77	42 °	56,750 ' N	5 °	10,346 ' E	6207601,4	877444,5
78	42 °	58,766 ' N	5 °	10,097 ' E	6211326,8	877002,2
De la limite des eaux territoriales françaises à la chambre plage :						
79	43 °	00,125 ' N	5 °	10,226 ' E	6213849,2	877108,4
80	43 °	00,125 ' N	5 °	10,226 ' E	6213850,3	877108,4
81	43 °	00,125 ' N	5 °	10,226 ' E	6213850,3	877108,4
82	43 °	00,188 ' N	5 °	10,232 ' E	6213966,1	877113,4
83	43 °	00,221 ' N	5 °	10,235 ' E	6214027,4	877115,8
84	43 °	00,305 ' N	5 °	10,243 ' E	6214183,3	877122,9
85	43 °	00,608 ' N	5 °	10,272 ' E	6214745,7	877146,6
86	43 °	00,948 ' N	5 °	10,304 ' E	6215377,1	877172,5
87	43 °	01,279 ' N	5 °	10,335 ' E	6215990,7	877198,9
88	43 °	01,757 ' N	5 °	10,381 ' E	6216878,3	877236,5
89	43 °	01,915 ' N	5 °	10,396 ' E	6217172,3	877248,8
90	43 °	02,289 ' N	5 °	10,431 ' E	6217866,0	877277,8

Note du 02/04/21 récapitulative des modifications apportées au dossier de demande de concession du projet PEACE-MED.

91	43 °	02,462 ' N	5 °	10,448 ' E	6218186,7	877291,0
92	43 °	02,763 ' N	5 °	10,369 ' E	6218741,7	877168,9
93	43 °	03,125 ' N	5 °	10,274 ' E	6219408,4	877021,6
94	43 °	03,713 ' N	5 °	10,461 ' E	6220504,6	877245,1
95	43 °	04,422 ' N	5 °	10,924 ' E	6221835,7	877838,0
96	43 °	04,937 ' N	5 °	11,261 ' E	6222803,0	878268,6
97	43 °	04,943 ' N	5 °	11,264 ' E	6222813,2	878273,2
98	43 °	05,010 ' N	5 °	11,308 ' E	6222939,3	878329,2
99	43 °	05,239 ' N	5 °	11,355 ' E	6223364,5	878380,2
100	43 °	05,348 ' N	5 °	11,377 ' E	6223567,6	878404,8
101	43 °	05,538 ' N	5 °	11,415 ' E	6223920,2	878447,1
102	43 °	05,592 ' N	5 °	11,426 ' E	6224022,9	878459,0
103	43 °	05,961 ' N	5 °	11,408 ' E	6224704,6	878415,6
104	43 °	06,036 ' N	5 °	11,423 ' E	6224843,0	878433,0
105	43 °	06,184 ' N	5 °	11,454 ' E	6225119,8	878466,8
106	43 °	06,255 ' N	5 °	11,469 ' E	6225251,5	878483,6
107	43 °	06,534 ' N	5 °	11,429 ' E	6225767,9	878414,6
108	43 °	06,602 ' N	5 °	11,419 ' E	6225893,1	878397,3
109	43 °	07,111 ' N	5 °	11,388 ' E	6226833,3	878330,5
110	43 °	07,183 ' N	5 °	11,384 ' E	6226967,6	878320,2
111	43 °	07,209 ' N	5 °	11,382 ' E	6227015,4	878317,3
112	43 °	07,364 ' N	5 °	11,367 ' E	6227301,5	878288,2
113	43 °	07,393 ' N	5 °	11,364 ' E	6227355,9	878282,6
114	43 °	07,774 ' N	5 °	11,326 ' E	6228060,2	878211,7
115	43 °	07,796 ' N	5 °	11,324 ' E	6228101,2	878207,3
116	43 °	07,875 ' N	5 °	11,328 ' E	6228245,8	878209,0
117	43 °	07,976 ' N	5 °	11,333 ' E	6228433,8	878211,1
118	43 °	08,049 ' N	5 °	11,337 ' E	6228570,7	878212,2
119	43 °	08,170 ' N	5 °	11,343 ' E	6228794,3	878214,2
120	43 °	08,546 ' N	5 °	11,285 ' E	6229488,9	878116,7
121	43 °	08,717 ' N	5 °	11,272 ' E	6229805,2	878090,0
122	43 °	09,216 ' N	5 °	11,233 ' E	6230728,3	878010,7
123	43 °	09,398 ' N	5 °	11,223 ' E	6231064,7	877987,5
124	43 °	09,479 ' N	5 °	11,218 ' E	6231213,5	877977,7
125	43 °	09,490 ' N	5 °	11,218 ' E	6231234,6	877976,3
126	43 °	09,614 ' N	5 °	11,155 ' E	6231461,1	877884,6
127	43 °	09,758 ' N	5 °	11,023 ' E	6231722,9	877698,2
128	43 °	09,781 ' N	5 °	11,001 ' E	6231764,3	877667,7
129	43 °	09,814 ' N	5 °	10,985 ' E	6231825,9	877644,1
130	43 °	09,878 ' N	5 °	10,954 ' E	6231943,7	877599,3
131	43 °	09,981 ' N	5 °	10,904 ' E	6232133,0	877526,5
132	43 °	10,233 ' N	5 °	10,895 ' E	6232598,3	877500,6
133	43 °	10,251 ' N	5 °	10,894 ' E	6232631,6	877498,0
134	43 °	10,584 ' N	5 °	10,988 ' E	6233253,0	877608,7
135	43 °	10,615 ' N	5 °	10,997 ' E	6233310,0	877619,3
136	43 °	10,707 ' N	5 °	11,023 ' E	6233482,1	877649,5
137	43 °	10,994 ' N	5 °	11,102 ' E	6234016,3	877742,2
138	43 °	11,111 ' N	5 °	11,134 ' E	6234234,3	877780,1

Note du 02/04/21 récapitulative des modifications apportées au dossier de demande de concession du projet PEACE-MED.

139	43 °	11,209 '	N	5 °	11,161 '	E	6234415,3	877810,9
140	43 °	11,346 '	N	5 °	11,243 '	E	6234671,8	877916,1
141	43 °	11,480 '	N	5 °	11,391 '	E	6234926,2	878109,2
142	43 °	11,497 '	N	5 °	11,410 '	E	6234959,2	878134,4
143	43 °	11,772 '	N	5 °	11,604 '	E	6235476,6	878382,8
144	43 °	11,982 '	N	5 °	11,741 '	E	6235868,5	878557,4
145	43 °	12,279 '	N	5 °	11,935 '	E	6236427,0	878805,5
146	43 °	12,316 '	N	5 °	11,947 '	E	6236495,2	878819,1
147	43 °	12,472 '	N	5 °	11,994 '	E	6236786,0	878875,2
148	43 °	12,724 '	N	5 °	12,173 '	E	6237260,6	879105,2
149	43 °	13,024 '	N	5 °	12,519 '	E	6237829,3	879557,9
150	43 °	13,038 '	N	5 °	12,547 '	E	6237855,9	879594,6
151	43 °	13,138 '	N	5 °	12,748 '	E	6238049,1	879862,4
152	43 °	13,197 '	N	5 °	12,867 '	E	6238162,6	880020,3
153	43 °	13,226 '	N	5 °	12,970 '	E	6238219,8	880157,8
154	43 °	13,323 '	N	5 °	13,316 '	E	6238413,0	880622,5
155	43 °	13,360 '	N	5 °	13,393 '	E	6238483,8	880724,6
156	43 °	13,405 '	N	5 °	13,489 '	E	6238571,9	880851,4
157	43 °	13,451 '	N	5 °	13,668 '	E	6238663,2	881092,0
158	43 °	13,506 '	N	5 °	13,887 '	E	6238774,9	881385,7
159	43 °	13,541 '	N	5 °	14,004 '	E	6238843,8	881542,4
160	43 °	13,585 '	N	5 °	14,153 '	E	6238930,6	881741,6
161	43 °	13,600 '	N	5 °	14,201 '	E	6238960,3	881806,6
162	43 °	13,657 '	N	5 °	14,392 '	E	6239072,1	882062,1
163	43 °	13,677 '	N	5 °	14,615 '	E	6239119,6	882363,3
164	43 °	13,704 '	N	5 °	14,904 '	E	6239180,7	882751,9
165	43 °	14,065 '	N	5 °	16,158 '	E	6239897,1	884431,8
166	43 °	14,081 '	N	5 °	16,211 '	E	6239928,1	884503,3
167	43 °	14,117 '	N	5 °	16,338 '	E	6239999,7	884673,6
168	43 °	14,124 '	N	5 °	16,374 '	E	6240013,3	884721,2
169	43 °	14,139 '	N	5 °	16,460 '	E	6240045,6	884836,6
170	43 °	14,185 '	N	5 °	16,714 '	E	6240141,1	885177,8
171	43 °	14,263 '	N	5 °	16,963 '	E	6240295,3	885511,6
172	43 °	14,351 '	N	5 °	17,133 '	E	6240465,3	885736,0
173	43 °	14,368 '	N	5 °	17,165 '	E	6240497,7	885778,9
174	43 °	14,507 '	N	5 °	17,653 '	E	6240773,5	886432,8
175	43 °	14,513 '	N	5 °	17,675 '	E	6240785,5	886462,5
176	43 °	14,625 '	N	5 °	17,889 '	E	6241000,6	886744,9
177	43 °	14,668 '	N	5 °	17,992 '	E	6241085,8	886883,1
178	43 °	14,928 '	N	5 °	18,607 '	E	6241590,2	887701,7
179	43 °	15,166 '	N	5 °	18,968 '	E	6242045,6	888176,9
180	43 °	15,174 '	N	5 °	18,990 '	E	6242062,1	888206,5
181	43 °	15,194 '	N	5 °	19,042 '	E	6242100,8	888275,3
182	43 °	15,265 '	N	5 °	19,230 '	E	6242240,5	888526,5
183	43 °	15,310 '	N	5 °	19,348 '	E	6242327,4	888684,0
184	43 °	15,369 '	N	5 °	19,675 '	E	6242450,5	889123,4
185	43 °	15,396 '	N	5 °	19,826 '	E	6242506,5	889325,8
186	43 °	15,397 '	N	5 °	19,832 '	E	6242509,0	889333,9

Note du 02/04/21 récapitulative des modifications apportées au dossier de demande de concession du projet PEACE-MED.

187	43 °	15,399 '	N	5 °	19,886 '	E	6242513,4	889406,9
188	43 °	15,399 '	N	5 °	19,890 '	E	6242514,6	889412,6
189	43 °	15,399 '	N	5 °	19,907 '	E	6242515,3	889435,3
190	43 °	15,403 '	N	5 °	20,042 '	E	6242527,4	889618,7
191	43 °	15,396 '	N	5 °	20,139 '	E	6242519,0	889749,0
192	43 °	15,394 '	N	5 °	20,163 '	E	6242516,7	889782,4
193	43 °	15,381 '	N	5 °	20,348 '	E	6242499,6	890033,2
194	43 °	15,381 '	N	5 °	20,350 '	E	6242499,7	890036,5
195	43 °	15,361 '	N	5 °	20,624 '	E	6242474,1	890408,7
196	43 °	15,346 '	N	5 °	20,836 '	E	6242454,8	890696,3
197	43 °	15,370 '	N	5 °	21,011 '	E	6242505,2	890932,1
198	43 °	15,390 '	N	5 °	21,166 '	E	6242549,2	891140,5
199	43 °	15,403 '	N	5 °	21,219 '	E	6242575,8	891211,3
200	43 °	15,412 '	N	5 °	21,255 '	E	6242592,8	891258,7
201	43 °	15,425 '	N	5 °	21,308 '	E	6242620,5	891331,1
202	43 °	15,428 '	N	5 °	21,320 '	E	6242626,6	891347,1
203	43 °	15,438 '	N	5 °	21,360 '	E	6242645,9	891400,2
204	43 °	15,488 '	N	5 °	21,564 '	E	6242747,5	891673,6
205	43 °	15,497 '	N	5 °	21,599 '	E	6242764,5	891720,2
206	43 °	15,529 '	N	5 °	21,730 '	E	6242829,8	891895,4
207	43 °	15,530 '	N	5 °	21,731 '	E	6242830,9	891897,0
208	43 °	15,530 '	N	5 °	21,733 '	E	6242831,0	891899,5
209	43 °	15,529 '	N	5 °	21,749 '	E	6242829,5	891922,3
210	43 °	15,527 '	N	5 °	21,781 '	E	6242828,5	891965,4
211	43 °	15,524 '	N	5 °	21,851 '	E	6242825,8	892059,8
212	43 °	15,524 '	N	5 °	21,854 '	E	6242824,8	892064,7
213	43 °	15,524 '	N	5 °	21,858 '	E	6242825,0	892069,5
214	43 °	15,524 '	N	5 °	21,866 '	E	6242825,3	892080,1
215	43 °	15,523 '	N	5 °	21,866 '	E	6242824,2	892080,9
216	43 °	15,522 '	N	5 °	21,877 '	E	6242822,4	892095,6
217	43 °	15,522 '	N	5 °	21,877 '	E	6242822,4	892095,6
218	43 °	15,519 '	N	5 °	21,899 '	E	6242818,9	892125,8
219	43 °	15,520 '	N	5 °	21,909 '	E	6242820,4	892138,8
220	43 °	15,525 '	N	5 °	21,973 '	E	6242831,9	892224,6
221	43 °	15,526 '	N	5 °	21,981 '	E	6242834,4	892235,9
222	43 °	15,527 '	N	5 °	21,992 '	E	6242836,0	892251,3
223	43 °	15,527 '	N	5 °	21,997 '	E	6242837,3	892257,8
224	43 °	15,527 '	N	5 °	22,000 '	E	6242837,4	892261,0
225	43 °	15,532 '	N	5 °	22,030 '	E	6242847,5	892301,3
226	43 °	15,533 '	N	5 °	22,035 '	E	6242850,0	892309,4
227	43 °	15,604 '	N	5 °	22,178 '	E	6242985,8	892498,8
228	43 °	15,611 '	N	5 °	22,193 '	E	6242999,7	892517,9
229	43 °	15,625 '	N	5 °	22,213 '	E	6243027,2	892544,7
230	43 °	15,636 '	N	5 °	22,229 '	E	6243047,8	892565,2
231	43 °	15,661 '	N	5 °	22,264 '	E	6243094,8	892610,9
232	43 °	15,670 '	N	5 °	22,277 '	E	6243113,1	892629,1
233	43 °	15,673 '	N	5 °	22,281 '	E	6243117,7	892633,8
234	43 °	15,685 '	N	5 °	22,299 '	E	6243141,8	892656,7

Note du 02/04/21 récapitulative des modifications apportées au dossier de demande de concession du projet PEACE-MED.

235	43 °	15,687 ' N	5 °	22,300 ' E	6243144,1	892659,0
236	43 °	15,687 ' N	5 °	22,301 ' E	6243144,1	892659,8
237	43 °	15,688 ' N	5 °	22,303 ' E	6243146,4	892662,2
238	43 °	15,694 ' N	5 °	22,318 ' E	6243159,3	892683,0
239	43 °	15,697 ' N	5 °	22,326 ' E	6243165,1	892692,5
240	43 °	15,699 ' N	5 °	22,327 ' E	6243167,4	892694,9
241	43 °	15,703 ' N	5 °	22,333 ' E	6243175,4	892702,8
242	43 °	15,714 ' N	5 °	22,349 ' E	6243197,2	892724,1
243	43 °	15,714 ' N	5 °	22,349 ' E	6243197,2	892724,1
244	43 °	15,716 ' N	5 °	22,351 ' E	6243200,6	892726,4
245	43 °	15,717 ' N	5 °	22,353 ' E	6243201,8	892728,8
246	43 °	15,717 ' N	5 °	22,353 ' E	6243202,9	892728,8
247	43 °	15,720 ' N	5 °	22,358 ' E	6243209,8	892735,1
248	43 °	15,723 ' N	5 °	22,361 ' E	6243214,3	892739,8
249	43 °	15,723 ' N	5 °	22,361 ' E	6243214,3	892739,8

Pour le reste du dossier de demande de concession, aucune modification autre que l'une de celles précisées ci-dessus n'est apportée.