



**PRÉFET
DES BOUCHES-
DU-RHÔNE**

*Liberté
Égalité
Fraternité*

PORTER A CONNAISSANCE MINIER

Etude GEODERIS (2021)

Mise à jour des aléas

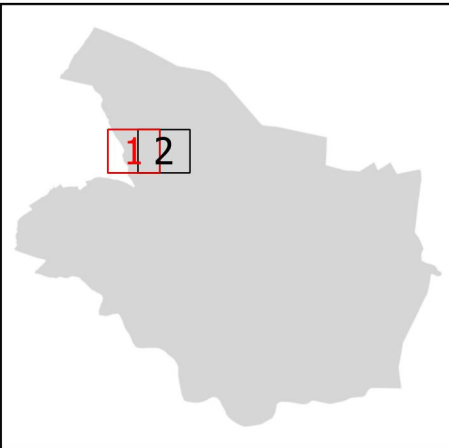
COMMUNE DE VENTABREN

CARTES DES ALÉAS MINIERS (*Lignite*)

**PORTER A
CONNAISSANCE MINIER**
Etude GEODERIS (2021)

COMMUNE DE VENTABREN

CARTE DES ALEAS
PLANCHE 1



Légende

Aléas miniers

Aléa effondrement localisé
sur ouvrage débouchant au jour

 faible

Aléa effondrement localisé
sur travaux

 faible

 moyen

Aléa tassement

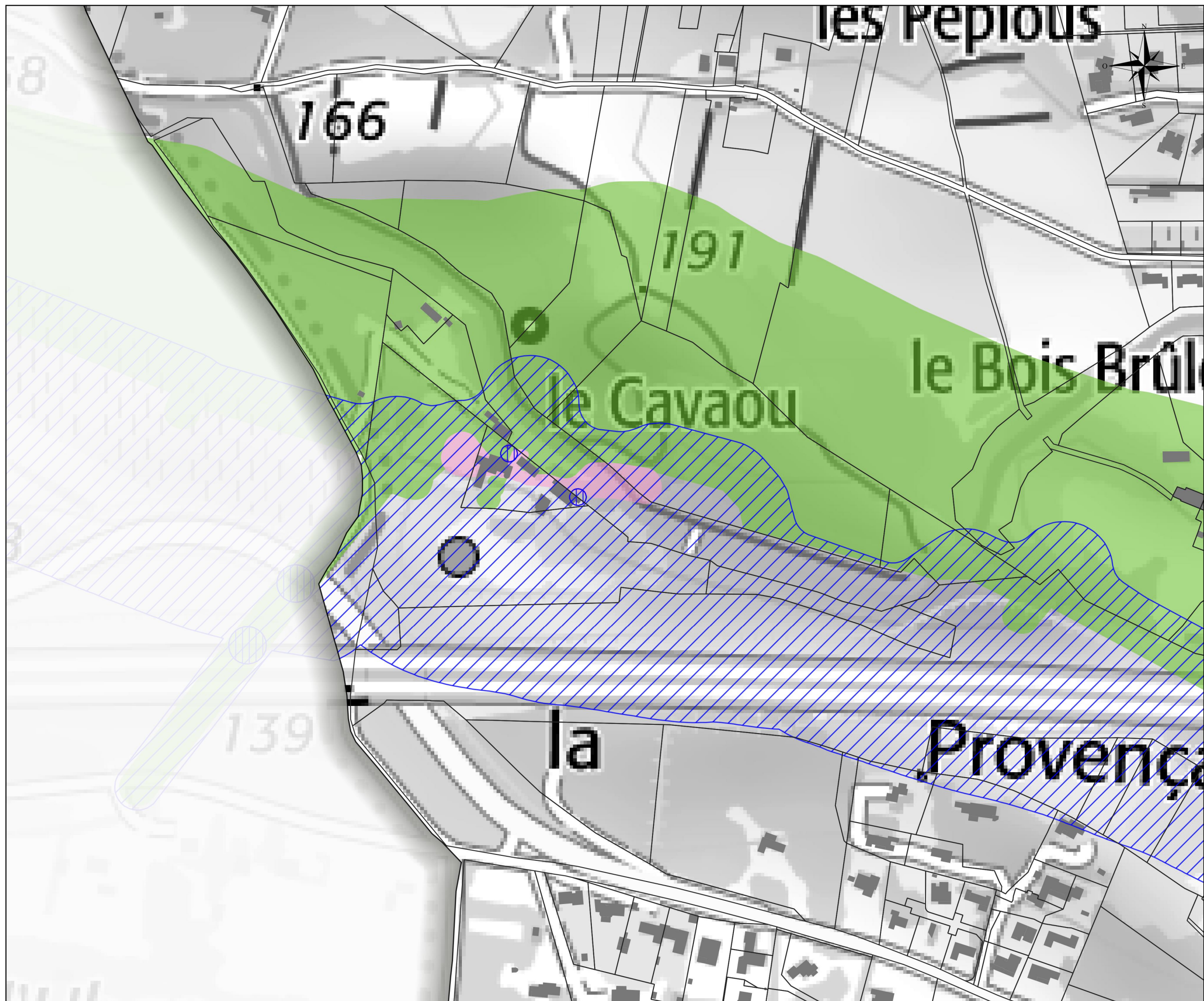
 faible

Les cartes des aléas miniers
s'accompagnent d'une Annexe
précisant les principes de prévention à
prendre en compte dans les décisions
et les documents d'urbanisme

Source :
SCANExpress25®-©IGN
BDTopo®-©IGN
DGFIP, 2022
DREAL PACA / GEODERIS, 2021
DDTM 13, 2023

0 30 60 90 m

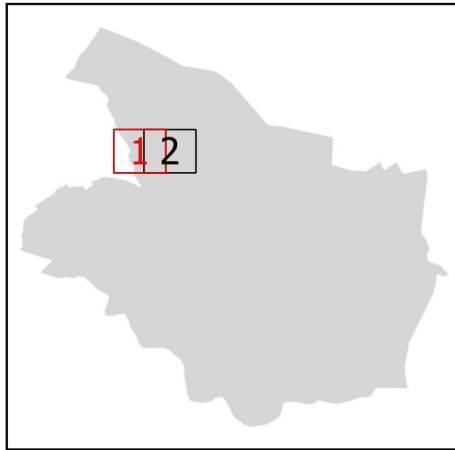
Format A3/Echelle 1/2500



**PORTER A
CONNAISSANCE MINIER**
Etude GEODERIS (2021)

COMMUNE DE VENTABREN

CARTE DES ALEAS
PLANCHE 1



Légende

Aléas miniers

Aléa effondrement localisé
sur ouvrage débouchant au jour

 faible

Aléa effondrement localisé
sur travaux

 faible

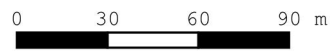
 moyen

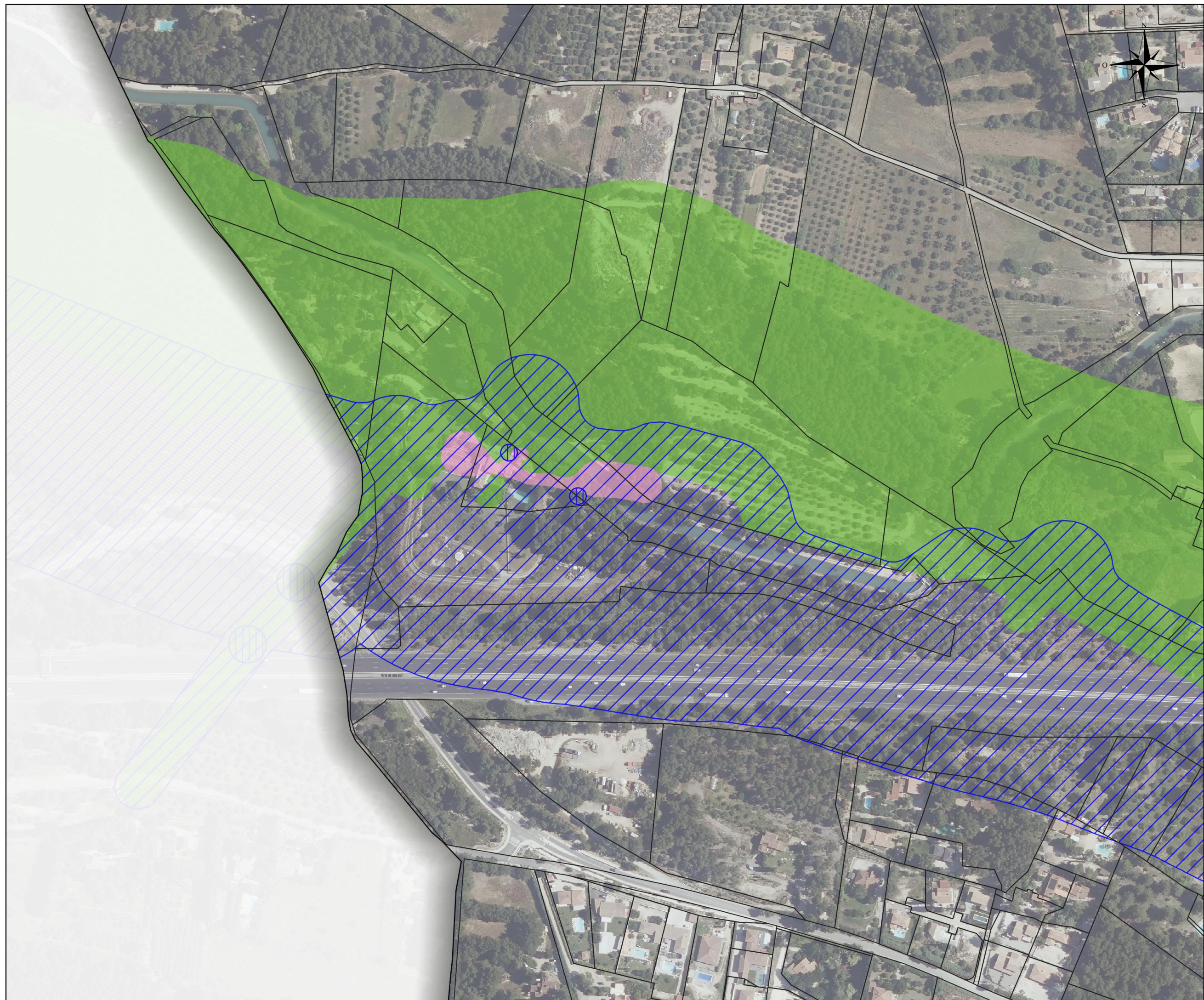
Aléa tassement

 faible

Les cartes des aléas miniers
s'accompagnent d'une Annexe
précisant les principes de prévention à
prendre en compte dans les décisions
et les documents d'urbanisme

Source :
BDOrtho®-CIGN
BDTopo®-CIGN
DGFIP, 2022
DREAL PACA / GEODERIS, 2021
DDTM 13, 2023

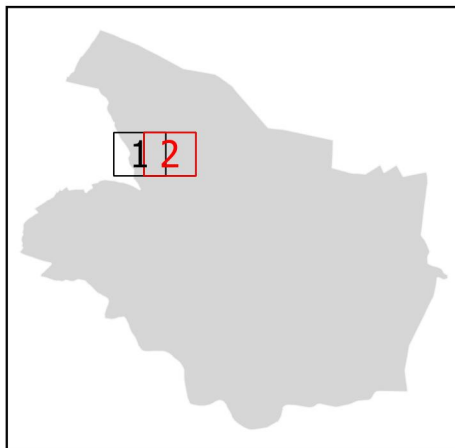

Format A3/Echelle 1/2500



**PORTER A
CONNAISSANCE MINIER**
Etude GEODERIS (2021)

COMMUNE DE VENTABREN

CARTE DES ALEAS
PLANCHE 2



Légende

Aléas miniers

Aléa effondrement localisé
sur ouvrage débouchant au jour

 faible

Aléa effondrement localisé
sur travaux

 faible

 moyen

Aléa tassement

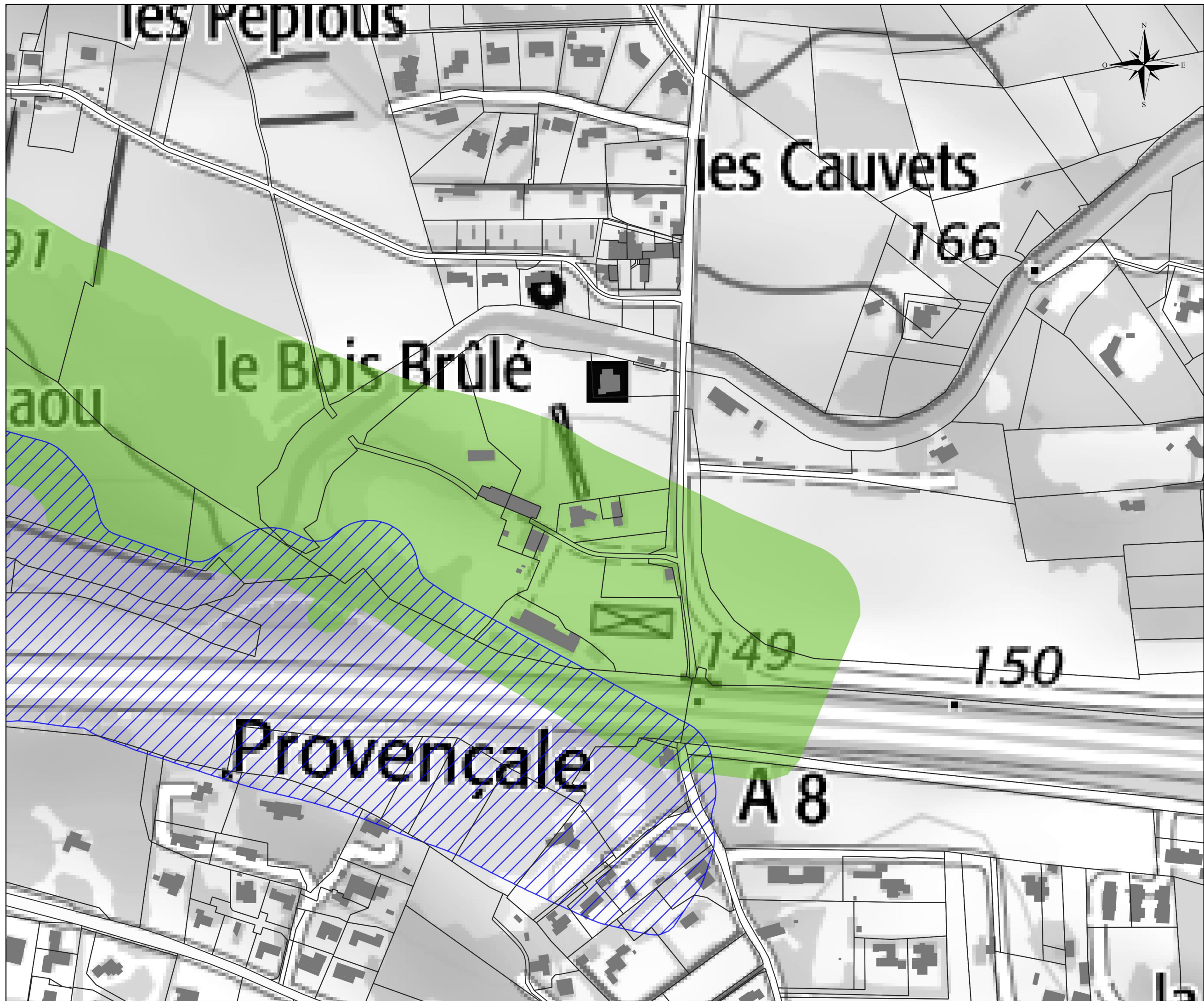
 faible

Les cartes des aléas miniers s'accompagnent d'une Annexe précisant les principes de prévention à prendre en compte dans les décisions et les documents d'urbanisme

Source :
SCANExpress25®-©IGN
BDTopo®-©IGN
DGFIP, 2022
DREAL PACA / GEODERIS, 2021
DDTM 13, 2023

0 30 60 90 m

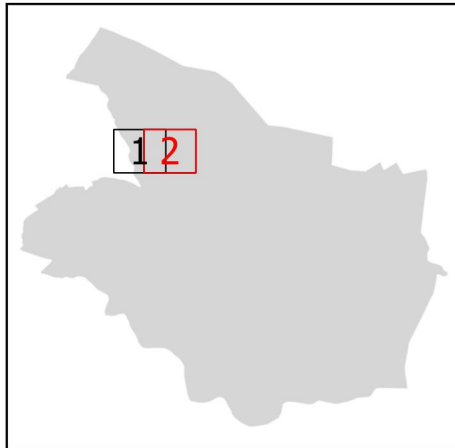
Format A3/Echelle 1/2500



**PORTER A
CONNAISSANCE MINIER**
Etude GEODERIS (2021)

COMMUNE DE VENTABREN

CARTE DES ALEAS
PLANCHE 2



Légende

Aléas miniers

Aléa effondrement localisé
sur ouvrage débouchant au jour

 faible

Aléa effondrement localisé
sur travaux

 faible

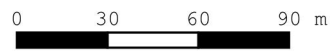
 moyen

Aléa tassement

 faible

Les cartes des aléas miniers
s'accompagnent d'une Annexe
précisant les principes de prévention à
prendre en compte dans les décisions
et les documents d'urbanisme

Source :
BDOrtho®-CIGN
BDTopo®-CIGN
DGFIP, 2022
DREAL PACA / GEODERIS, 2021
DDTM 13, 2023


Format A3/Echelle 1/2500

