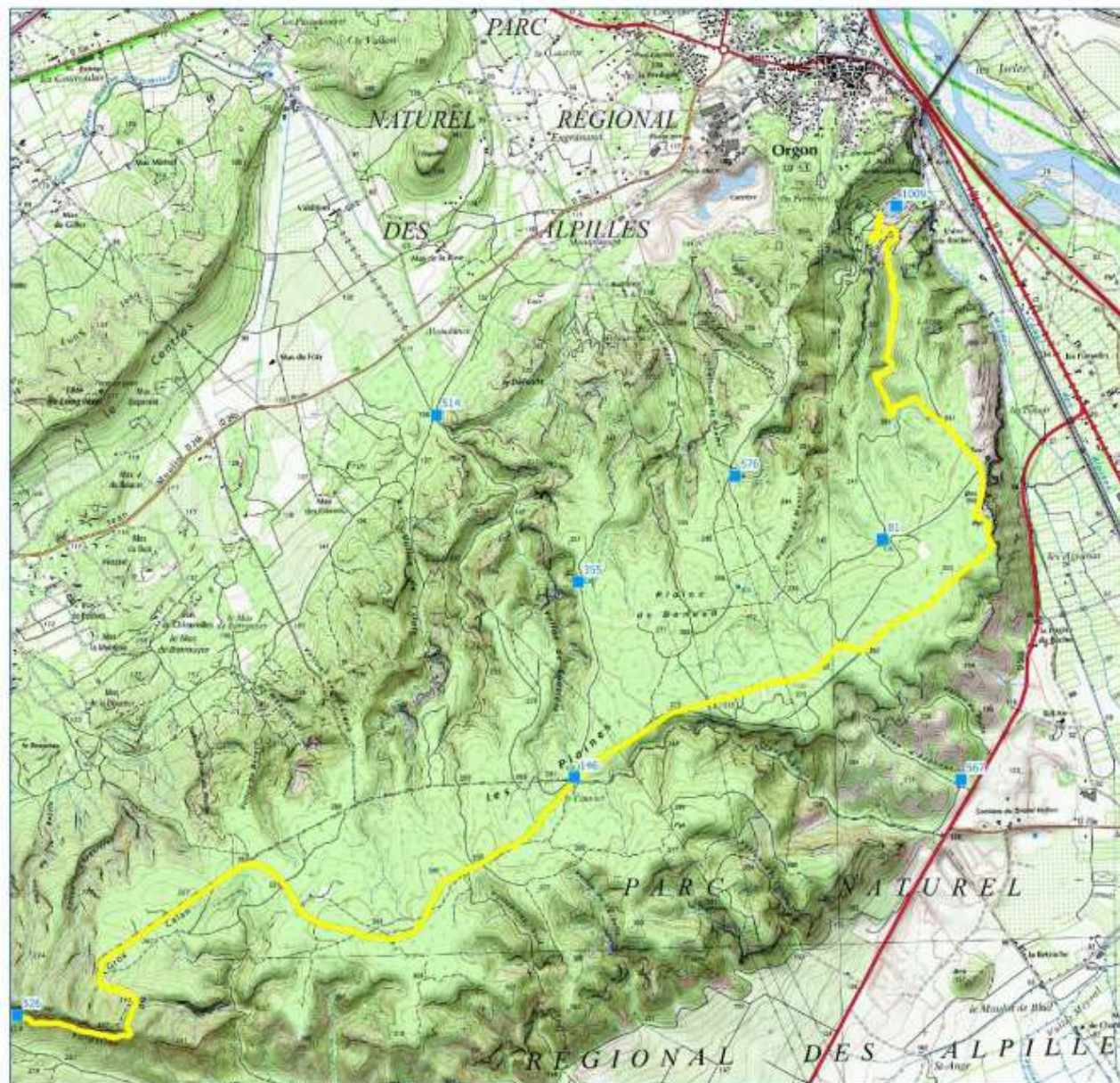


Annexe à l'arrêté Préfectoral n° 13-2020-07-15-011 portant établissement d'une servitude de passage et d'aménagement destiné à assurer la continuité des voies de défense contre l'incendie dans le massif des Alpilles – piste AL 120



PIDAF Alpilles



Piste DFCI AL120
Emprise de la servitude
Eyguières, Egalrières,
Orgon, Sénas

Légende

- Réseau DFCI
- Points d'eau PDM
- Pistes DFCI
- AL120
- Axe de la piste AL120

Carte 1 : Secteur Est



N° : 2017_01_13-13_001

Code Affaire Numéro Index

Date : Sept 2018
Dessiné par : AF - Vérifié par : XM
Sources : Société du Canal de Provence - © IGN - SCAN25

© IGN - BDORTHO
© IGN - SCAN25
© IGN - SCAN50

Société du Canal de Provence
et d'aménagement de la région provençale
Le Thoronet - CS 70084 - 13182 Aix-en-Provence Cedex 5
Tél. 04 42 66 70 00 - www.canal-de-provence.com





PIDAF Alpes



**Piste DFCI AL120
Emprise de la servitude
Eyguières, Egalières,
Orgon, Sénas**

Légende

- Réseau DFCI
- Points d'eau PNA
- Pistes DFCI
- AL120
- Axe de la piste AL120

Carte 2 : Secteur Ouest



N° : 2017_01_13-13 001 -

Code Affaire Numéro Index

Date : Sept 2018
Desiné par : AF - Vérifié par : XM
Sources : Société du Canal de Provence - © IGN - SCAN25 ©

© IGN - EDORTHO ©

© IGN - SCAN25 ©

© IGN - SCAN50 ©

Société du Canal de Provence
et d'aménagement de la région provençale
Le Théolard - CS 70884 - 13162 Aix-en-Provence Cedex 5
Tel : 04 42 66 70 00 - www.canal-de-provence.com

