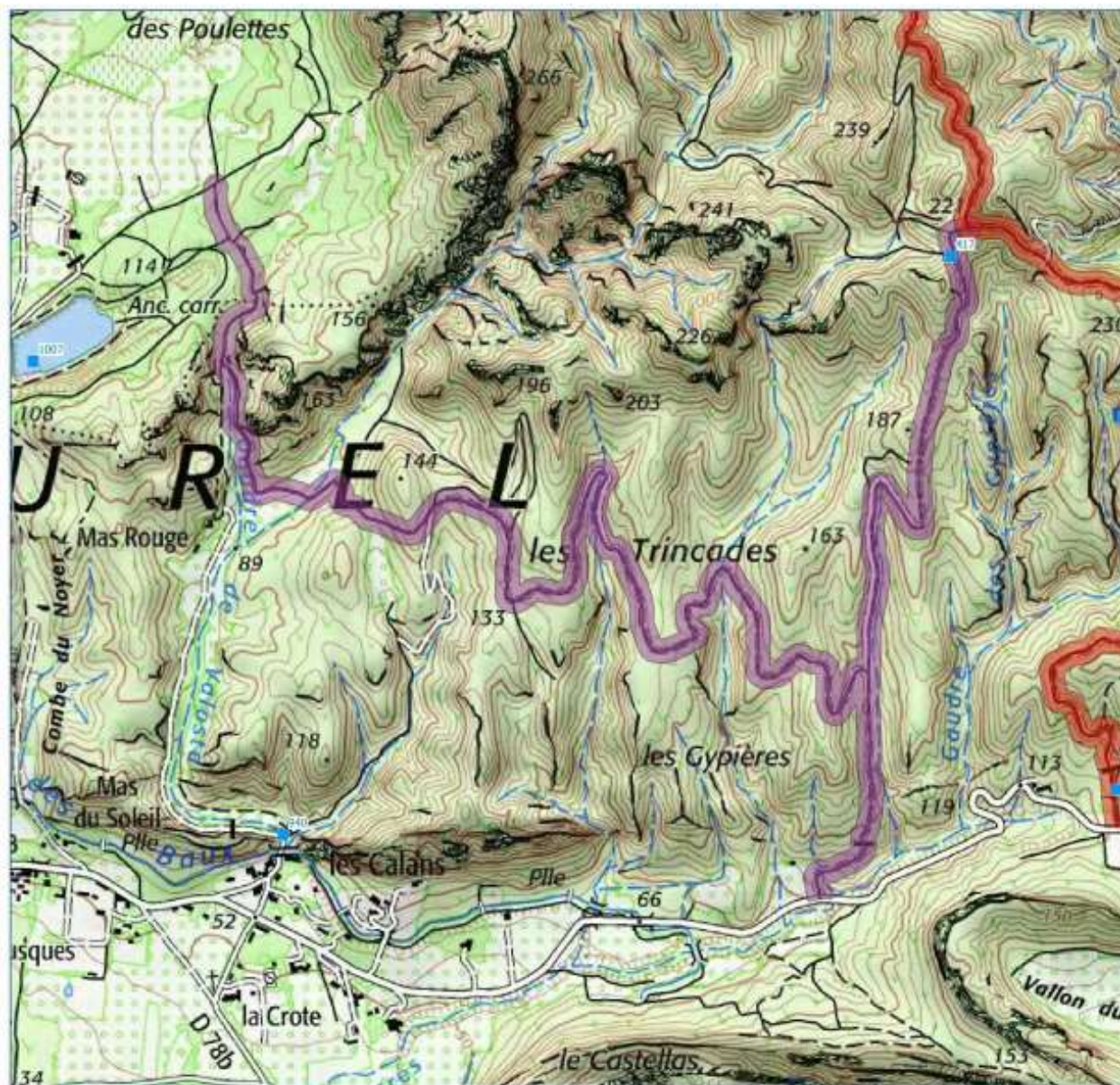


Annexe à l'arrêté Préfectoral n° 13-2020-07-15-012 portant établissement d'une servitude de passage et d'aménagement destinée à assurer la continuité des voies de défense contre l'incendie dans le massif des Alpilles – piste AL 220



PIDAF Alpilles



Piste DFCI AL220

**Les Baux de Provence
Maussane les Alpilles**

Légende

- AL220
- Piste AL220
- Emprise de feu + abris de manœuvre
- Emprise de débroussaillage (2/25m)
- AL116
- Piste AL116
- Servitude AL116
- Débroussaillage AL116
- Sommaire DFCI
- Pistes DFCI
- Points d'eau PENA

N



1:8 000

N° : 2017_01_13-13_001

Date : Sept 2018
 Destiné par : AF - Vérifié par : JOM
 Sources : Société du Canal de Provence - © IGN - SCAN25 ®

© IGN - BDORTHO ®
 © IGN - SCAN25 ®
 © IGN - SCAN50 ®

Société du Canal de Provence
 et d'aménagement de la région provençale
 La Tourelle - CS 75544 - 81020 Avignon-Provence Cedex 9
 Tél. 04 42 60 70 00 - www.scdp-avignon.com

