



**PRÉFET  
DES BOUCHES-  
DU-RHÔNE**

*Liberté  
Égalité  
Fraternité*

# **PORTER A CONNAISSANCE MINIER**

*Etude GEODERIS (2021)*

*Mise à jour des aléas*

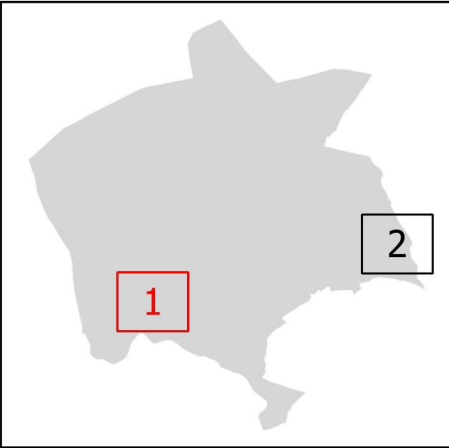
## **COMMUNE DE COUDOUX**

### **CARTES DES ALÉAS MINIERS (*Lignite*)**

PORTER A  
CONNAISSANCE MINIER  
*Etude GEODERIS (2021)*

COMMUNE DE COUDOUX

CARTE DES ALEAS  
PLANCHE 1



### Légende

#### Aléas miniers

Aléa effondrement localisé  
sur puits

 faible

 moyen

Aléa effondrement localisé  
sur travaux

 faible

 moyen

Aléa tassement

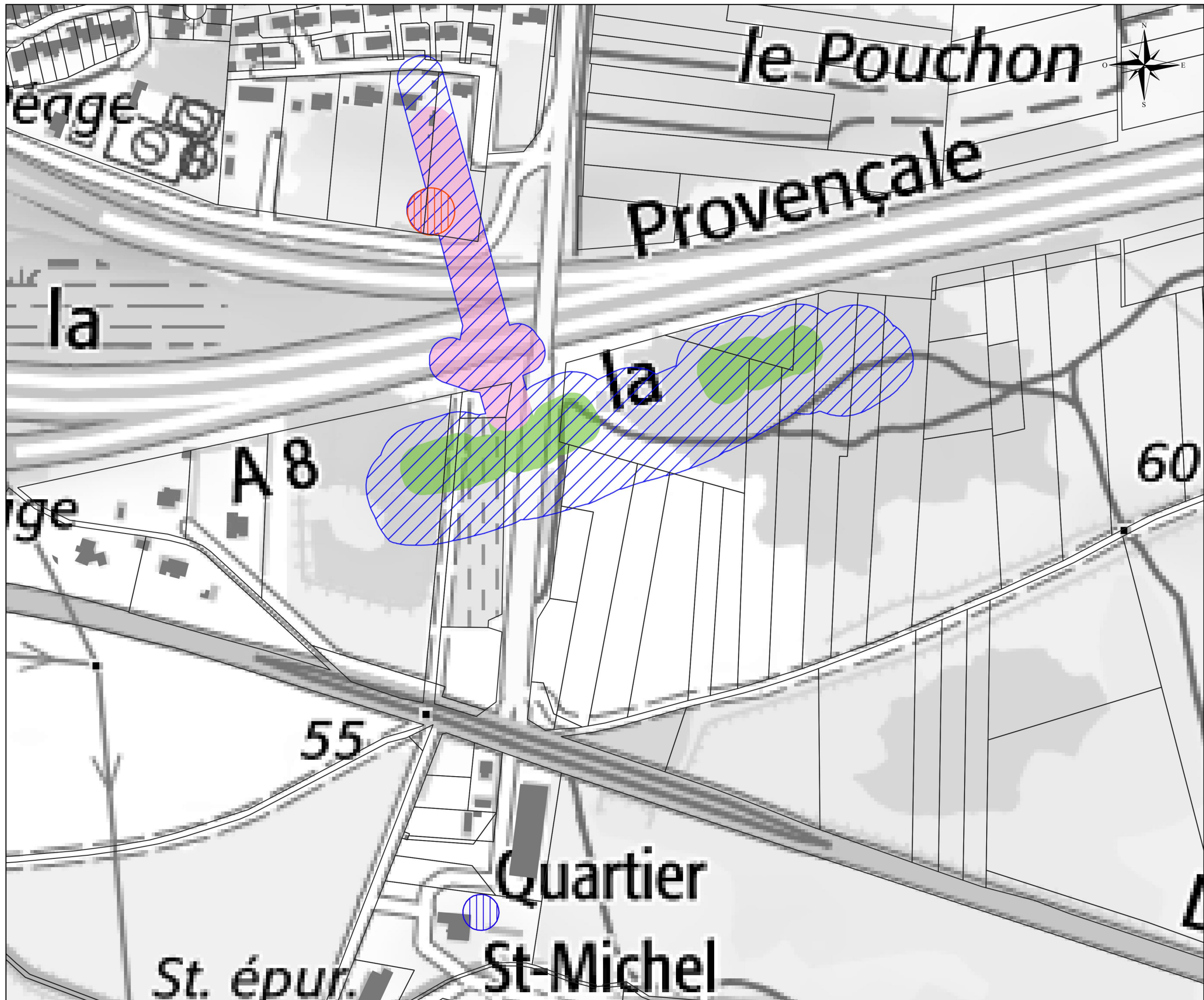
 faible

Les cartes des aléas miniers  
s'accompagnent d'une Annexe  
précisant les principes de prévention à  
prendre en compte dans les décisions  
et les documents d'urbanisme

Source :  
SCANExpress25®-©IGN  
BDTopo®-©IGN  
DGFIP, 2022  
DREAL PACA / GEODERIS, 2021  
DDTM 13, 2023

0 30 60 90 m

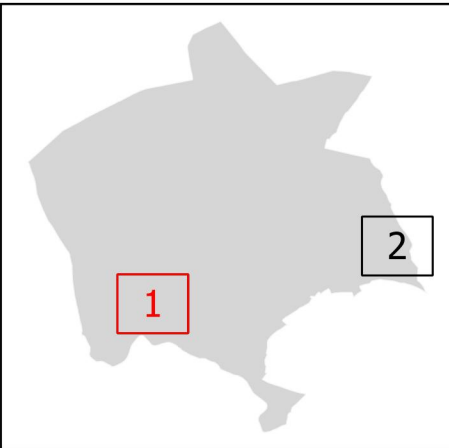
Format A3/Echelle 1/2500



**PORTER A  
CONNAISSANCE MINIER**  
*Etude GEODERIS (2021)*

**COMMUNE DE COUDOUX**

CARTE DES ALEAS  
**PLANCHE 1**



**Légende**

*Aléas miniers*

Aléa effondrement localisé  
sur puits

 faible

 moyen

Aléa effondrement localisé  
sur travaux

 faible

 moyen

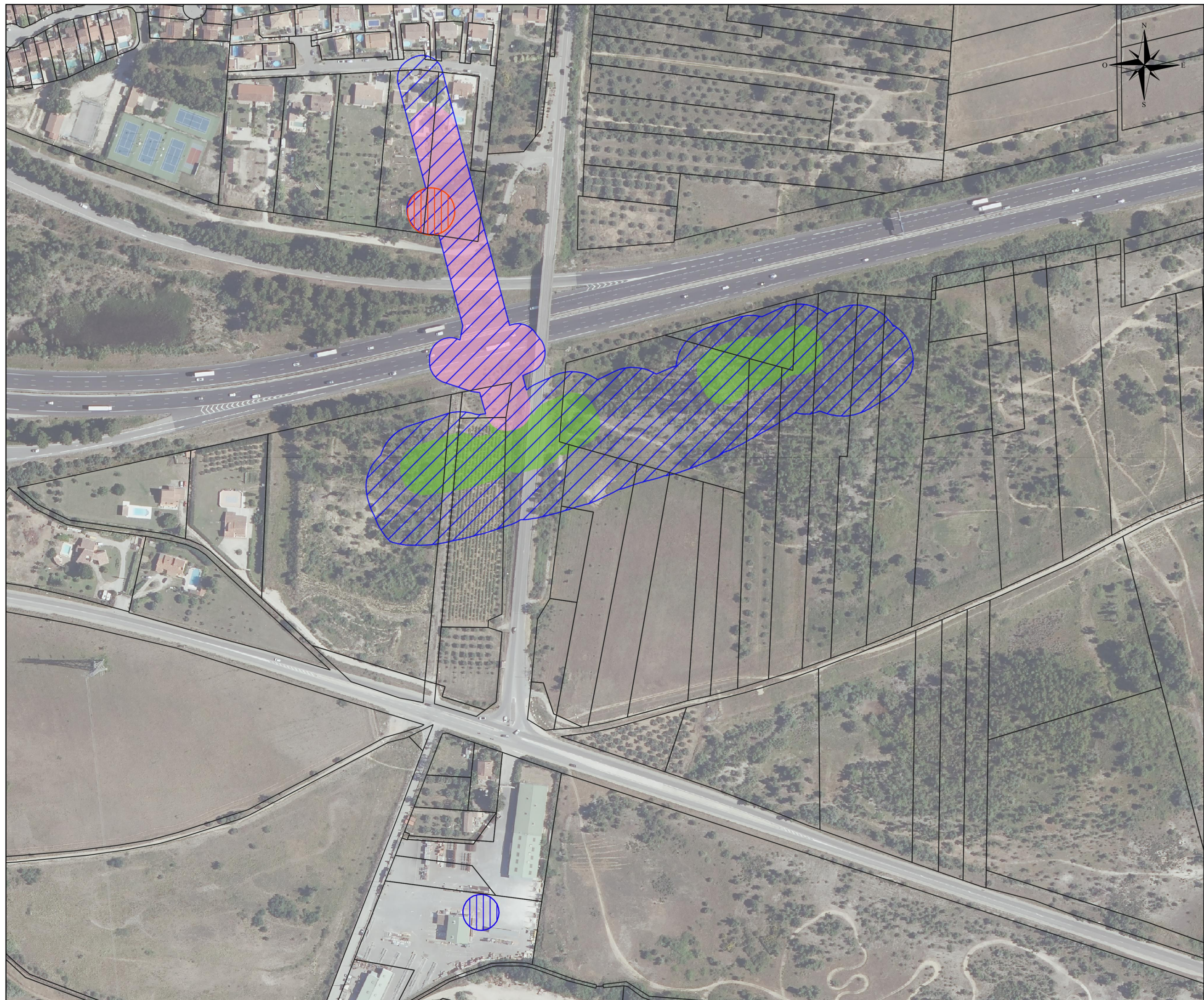
Aléa tassement

 faible

Les cartes des aléas miniers s'accompagnent d'une Annexe précisant les principes de prévention à prendre en compte dans les décisions et les documents d'urbanisme

Source :  
BDOrtho®-CIGN  
BDTopo®-CIGN  
DGFIP, 2022  
DREAL PACA / GEODERIS, 2021  
DDTM 13, 2023

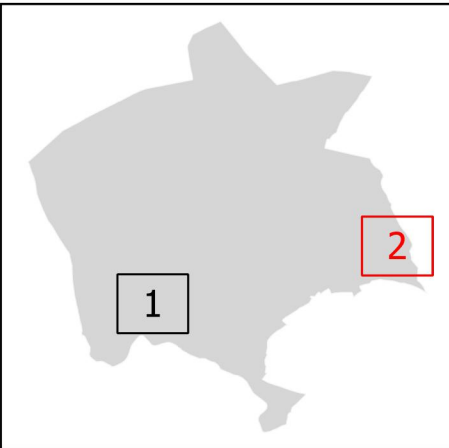
  
Format A3/Echelle 1/2500



**PORTER A  
CONNAISSANCE MINIER**  
*Etude GEODERIS (2021)*

**COMMUNE DE COUDOUX**

CARTE DES ALEAS  
**PLANCHE 2**



### Légende

*Aléas miniers*

Aléa effondrement localisé  
sur puits

 faible

 moyen

Aléa effondrement localisé  
sur travaux

 faible

 moyen

Aléa tassement

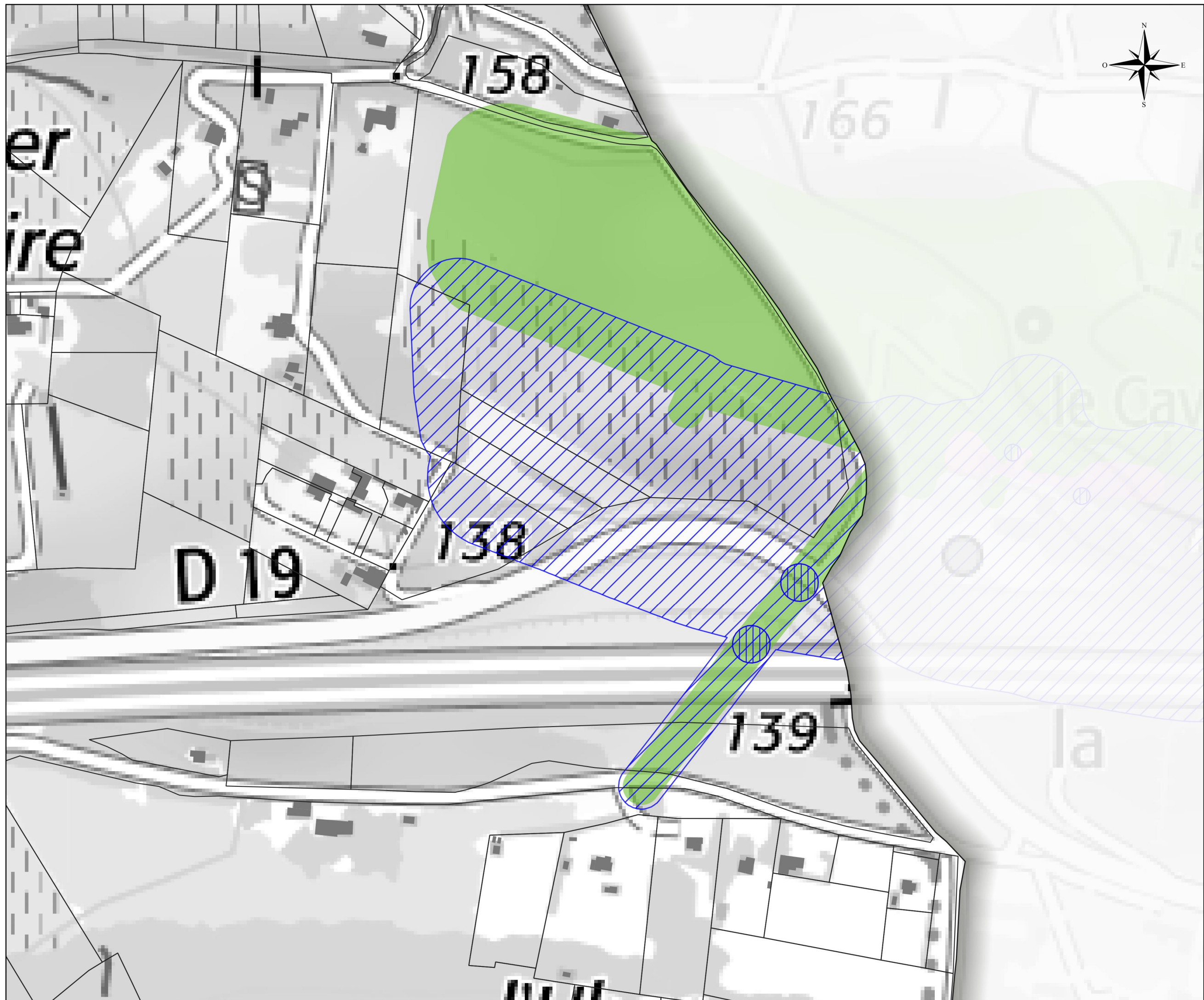
 faible

Les cartes des aléas miniers  
s'accompagnent d'une Annexe  
précisant les principes de prévention à  
prendre en compte dans les décisions  
et les documents d'urbanisme

Source :  
SCANExpress25®-©IGN  
BDTopo®-©IGN  
DGFIP, 2022  
DREAL PACA / GEODERIS, 2021  
DDTM 13, 2023

0 30 60 90 m

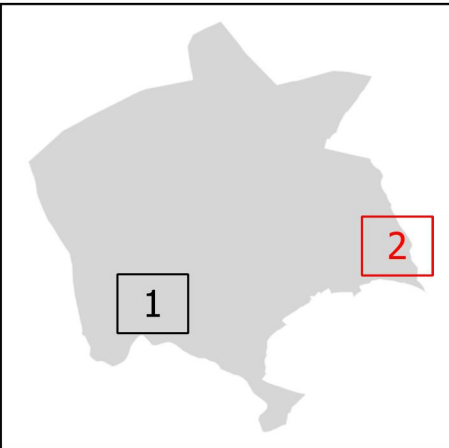
Format A3/Echelle 1/2500



**PORTER A  
CONNAISSANCE MINIER**  
*Etude GEODERIS (2021)*

**COMMUNE DE COUDOUX**

CARTE DES ALEAS  
**PLANCHE 2**



**Légende**

*Aléas miniers*

Aléa effondrement localisé  
sur puits

 faible

 moyen

Aléa effondrement localisé  
sur travaux

 faible

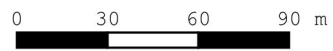
 moyen

Aléa tassement

 faible

Les cartes des aléas miniers s'accompagnent d'une Annexe précisant les principes de prévention à prendre en compte dans les décisions et les documents d'urbanisme

Source :  
BDOrtho®-CIGN  
BDTopo®-CIGN  
DGFIP, 2022  
DREAL PACA / GEODERIS, 2021  
DDTM 13, 2023

  
Format A3/Echelle 1/2500



