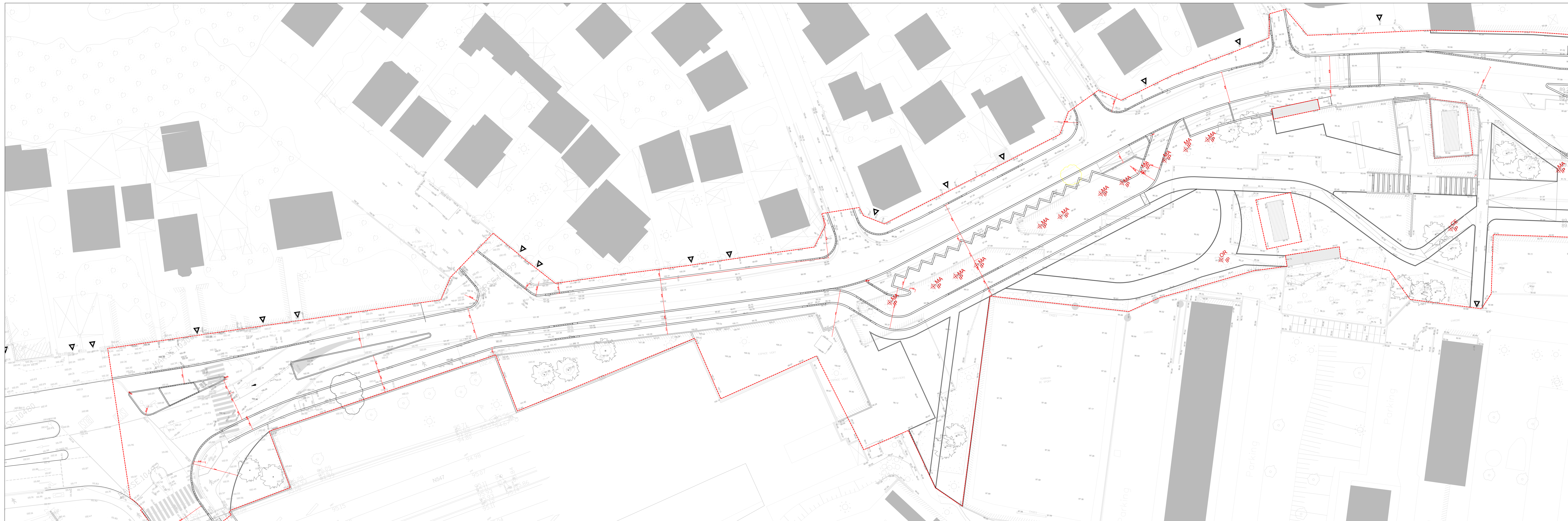
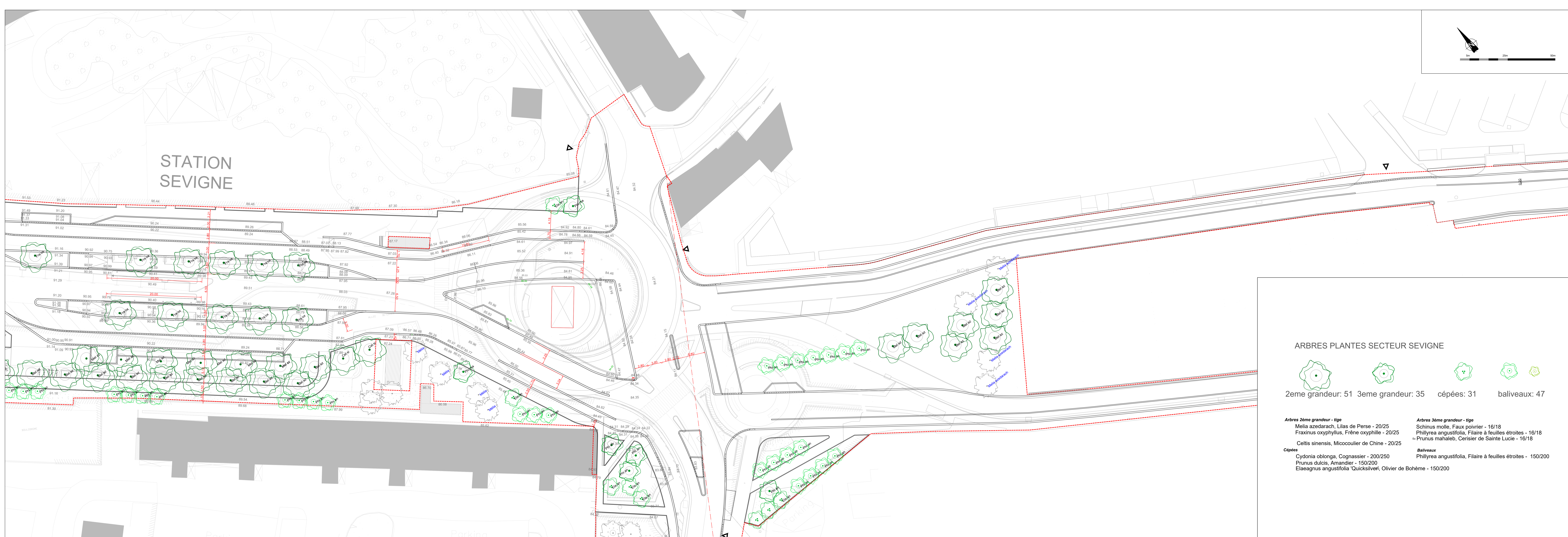




PLAN DES ARBRES ABATTUS ET CONSERVES: SECTEUR SEVIGNE échelle $\frac{1}{200}$ * les points de nivellement indiqués correspondent à l'existant



PLAN DES ARBRES ABATTUS ET CONSERVES: SECTEUR SEVIGNE échelle $\frac{1}{200}$ * les points de nivellement indiqués correspondent à l'existant



PLAN DES ARBRES ABATTUS ET CONSERVES: SECTEUR SEVIGNE échelle $\frac{1}{200}$ * les points de nivellement correspondent au Projet



PLAN DES ARBRES ABATTUS ET CONSERVES: SECTEUR SEVIGNE échelle $\frac{1}{200}$ * les points de nivellement correspondent au Projet



PLAN DE SITUATION